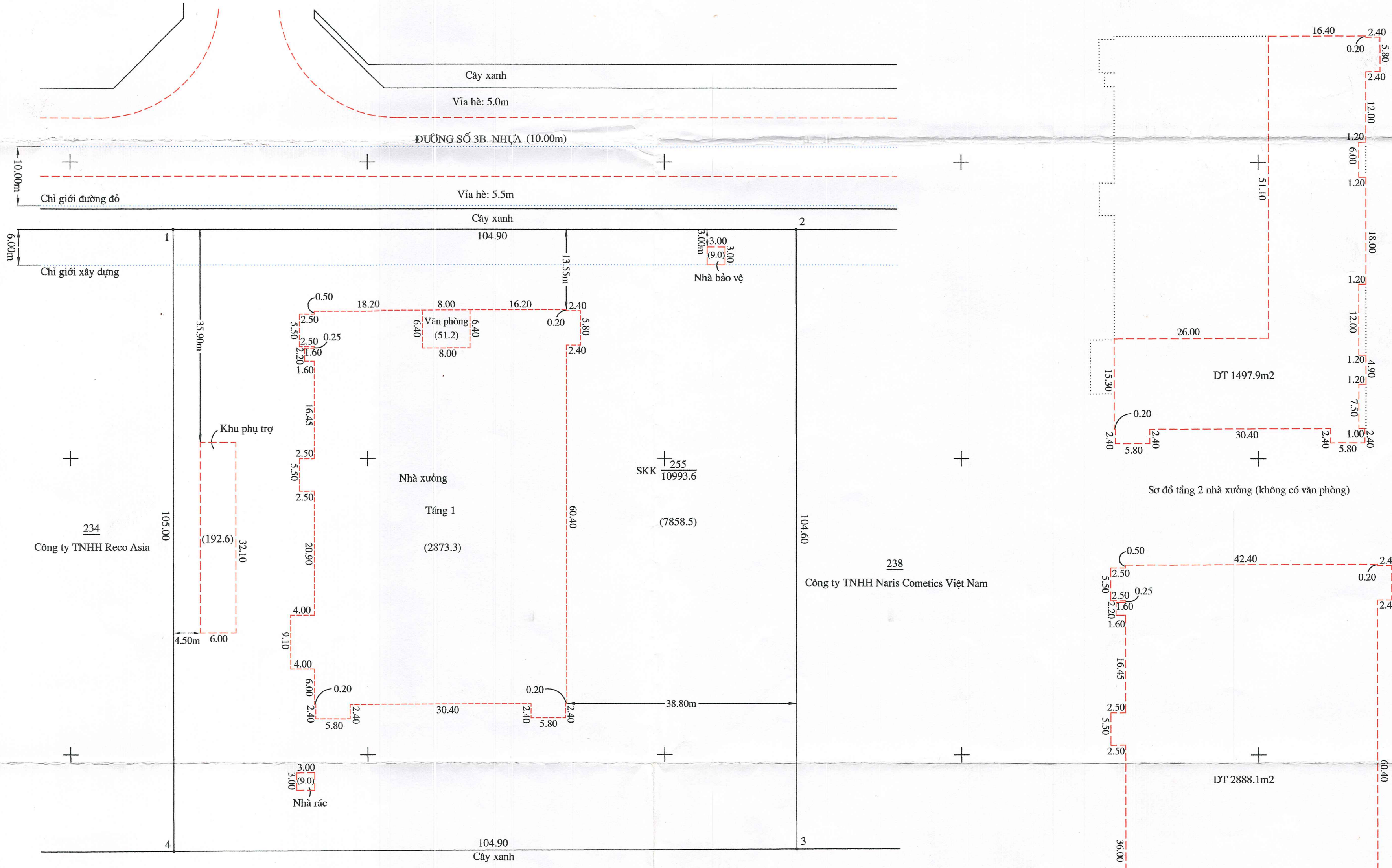


BẢN TRÍCH LỤC ĐỊA CHÍNH
(CÓ ĐO ĐẠC TÀI SẢN GẮN LIỀN VỚI ĐẤT)

1. Số thứ tự thửa đất: 255; Tờ bản đồ số: 31
- Địa chỉ: KCN Quốc tế Protrade, xã An Tây, thị xã Bến Cát, tỉnh Bình Dương.
2. Diện tích: 10993.6m²
3. Mục đích sử dụng đất: Đất khu công nghiệp (SKK)
4. Đơn vị sử dụng đất: Công ty TNHH Pharos International Việt Nam.
- Địa chỉ trụ sở chính: Lô số 18-3 đường số 3B, KCN Quốc tế Protrade, xã An Tây, thị xã Bến Cát, tỉnh Bình Dương.
5. Các thay đổi của thửa đất so với giấy tờ pháp lý về quyền sử dụng đất:
6. Bản vẽ thửa đất:

6.1. Sơ đồ thửa đất.

Cạnh	Chiều dài (m)
1-2	104.90
2-3	104.60
3-4	104.90
4-1	105.00



GHI CHÚ:

- * Tổng diện tích đo đạc công trình: 9049.6m²
- Diện tích nhà bảo vệ: 9.0m²
- Diện tích nhà rác: 9.0m²
- Diện tích khu phụ trợ: 192.6m²
- Diện tích tầng 1 nhà xưởng: 2873.3m²
- Diện tích văn phòng: 51.2m²
- Diện tích tầng 2 nhà xưởng (không có văn phòng): 1497.9m²
- Diện tích tầng 3 nhà xưởng (không có văn phòng): 2888.1m²
- Diện tích tầng 4 nhà xưởng (không có văn phòng): 1528.5m²

*** Nguồn tài liệu:**

- Bản trích lục địa chính có đo đạc chính lý số 15-2016 do Văn phòng Đăng ký đất đai tỉnh Bình Dương thực hiện ngày 02/6/2016.
- Giấy chứng nhận quyền sử dụng đất, quyền sở hữu nhà ở và tài sản khác gắn liền với đất số CD 621302 do Sở Tài nguyên và Môi trường tỉnh Bình Dương ký ngày 04/7/2016, được chỉnh lý biến động ngày 14/8/2017.
- Giấy phép xây dựng số 25/GPXD-BQL ngày 17/02/2017 của Ban Quản lý các Khu công nghiệp Bình Dương.
- Phiếu yêu cầu ngày 07/11/2019 của Công ty TNHH Pharos International Việt Nam.

THÔNG TIN VỀ CÔNG TRÌNH

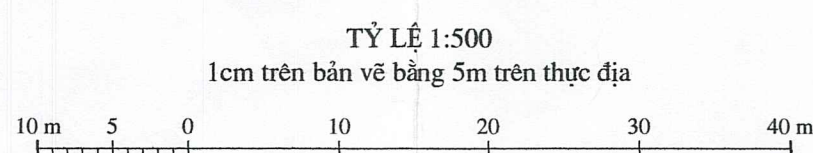
Hạng mục công trình	Diện tích xây dựng (m ²)	Diện tích sàn xây dựng (m ²)	Cấu trúc	Hình thức sở hữu	Thời hạn sở hữu	Cấp công trình	Số tầng	Chiều cao CT
Nhà bảo vệ	9.0	9.0	Móng, cột, dầm, sàn bê tông cốt thép. Mái bằng bê tông cốt thép. Tường xây gạch, sơn nước. Nền lát gạch. Cửa nhôm kính.	Riêng	-/-	IV	1 tầng	3.35
Nhà rác	9.0	9.0	Móng, cột, dầm, sàn bê tông cốt thép. Mái bằng bê tông cốt thép. Tường xây gạch, sơn nước. Nền bê tông cốt thép, xoa phẳng mặt. Cửa sắt.	Riêng	-/-	IV	1 tầng	3.25
Khu phụ trợ	192.6	192.6	Móng, cột, dầm bê tông cốt thép. Vì kèo thép, xà gồ thép, mái lợp tole. Tường xây gạch, sơn nước. Nền bê tông cốt thép, xoa phẳng mặt. Cửa cuốn, cửa sắt, cửa lưới B40.	Riêng	-/-	IV	1 tầng	5.58
Nhà xưởng - văn phòng	2924.5	8839.0	Móng, cột, dầm, cầu thang bê tông cốt thép; Sàn bê tông cốt thép đặt bên trên kết cấu cầu dầm, dầm thép. Khung cột, kèo thép, xà gồ thép, mái lợp tole. Tường xây gạch, sơn nước. Nền kho, xưởng bê tông cốt thép, xoa phẳng mặt; Khu văn phòng, vệ sinh: lát gạch. Cửa cuốn, cửa sắt, cửa nhôm kính.	Riêng	-/-	I	4 tầng	13.7

Ngày 19 tháng 11 năm 2019
Tổ đo đạc

Đào Văn Ba

Ngày 19 tháng 11 năm 2019
Người kiểm tra

Liều Thị Thu Đào



Ngày 19 tháng 11 năm 2019
Văn phòng Đăng ký đất đai tỉnh Bình Dương

Trần Thị Lâm