

Những thay đổi sau khi cấp giấy chứng nhận

Nội dung thay đổi và cơ sở pháp lý

Xác nhận của cơ quan
có thẩm quyền

Người được cấp Giấy chứng nhận không được sửa chữa, tẩy xóa hoặc bổ sung bất kỳ nội dung nào trong Giấy chứng nhận; khi bị mất hoặc hư hỏng Giấy chứng nhận phải khai báo ngay với cơ quan cấp Giấy.



CỘNG HÒA XÃ HỘI CHỦ NGHĨA VIỆT NAM
Độc lập - Tự do - Hạnh phúc



GIẤY CHỨNG NHẬN
QUYỀN SỬ DỤNG ĐẤT
QUYỀN SỞ HỮU NHÀ Ở VÀ TÀI SẢN KHÁC GẮN LIÊN VỚI ĐẤT

I. Người sử dụng đất, chủ sở hữu nhà ở và tài sản khác gắn liền với đất

Công ty TNHH Đồ gỗ Sheng Li

- Giấy chứng nhận đăng ký kinh doanh số 3801254121 do Phòng Đăng ký kinh doanh - Sở Kế hoạch và Đầu tư tỉnh Bình Phước cấp lần đầu ngày 03/6/2021.
- Địa chỉ trụ sở chính: Lô F2, F4, Khu B, KCN Bắc Đồng Phú, thị trấn Tân Phú, huyện Đồng Phú, tỉnh Bình Phước.

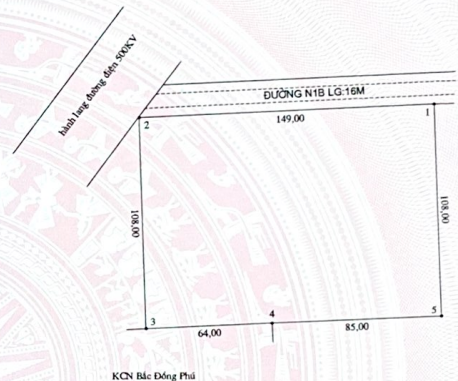
DA 768368

II. Thửa đất, nhà ở và tài sản khác gắn liền với đất

1. Thửa đất:

- a) Thửa đất số: 106, tờ bản đồ số: 3,
 - b) Địa chỉ thửa đất: thị trấn Tân Phú, huyện Đông Phú, tỉnh Bình Phước,
 - c) Diện tích: 16.092,1 m²,
(Bằng chữ: mười sáu nghìn không trăm chín mươi hai phẩy một mét vuông),
 - d) Hình thức sử dụng: sử dụng riêng,
 - e) Mục đích sử dụng đất: đất khu công nghiệp,
 - f) Thời hạn sử dụng: đến ngày 23/11/2059,
 - g) Nguồn gốc sử dụng: thuê đất trả tiền một lần của doanh nghiệp đầu tư hạ tầng khu công nghiệp.
2. Nhà ở: -/-
3. Công trình xây dựng khác: -/-
4. Rừng sản xuất là rừng trồng: -/-
5. Cây lâu năm: -/-
6. Ghi chú: -/-

III. Sơ đồ thửa đất, nhà ở và tài sản khác gắn liền với đất



Tỷ lệ 1:2000

Bình Phước, ngày 12 tháng 9 năm 2021
SỞ TÀI NGUYÊN VÀ MÔI TRƯỜNG TỈNH BÌNH PHƯỚC

KT. GIÁM ĐỐC
PHÓ GIÁM ĐỐC
[Signature]
Diệp Cường Vũ

Số vào sổ cấp GCN: CT... 85984...

IV. Những thay đổi sau khi cấp giấy chứng nhận

| Nội dung thay đổi và cơ sở pháp lý | Xác nhận của cơ quan có thẩm quyền |
|------------------------------------|------------------------------------|
| | |