

SEMEC[®]

CỤM CÔNG NGHIỆP LẠC SƠN





* CỤM CÔNG NGHIỆP LẠC SƠN

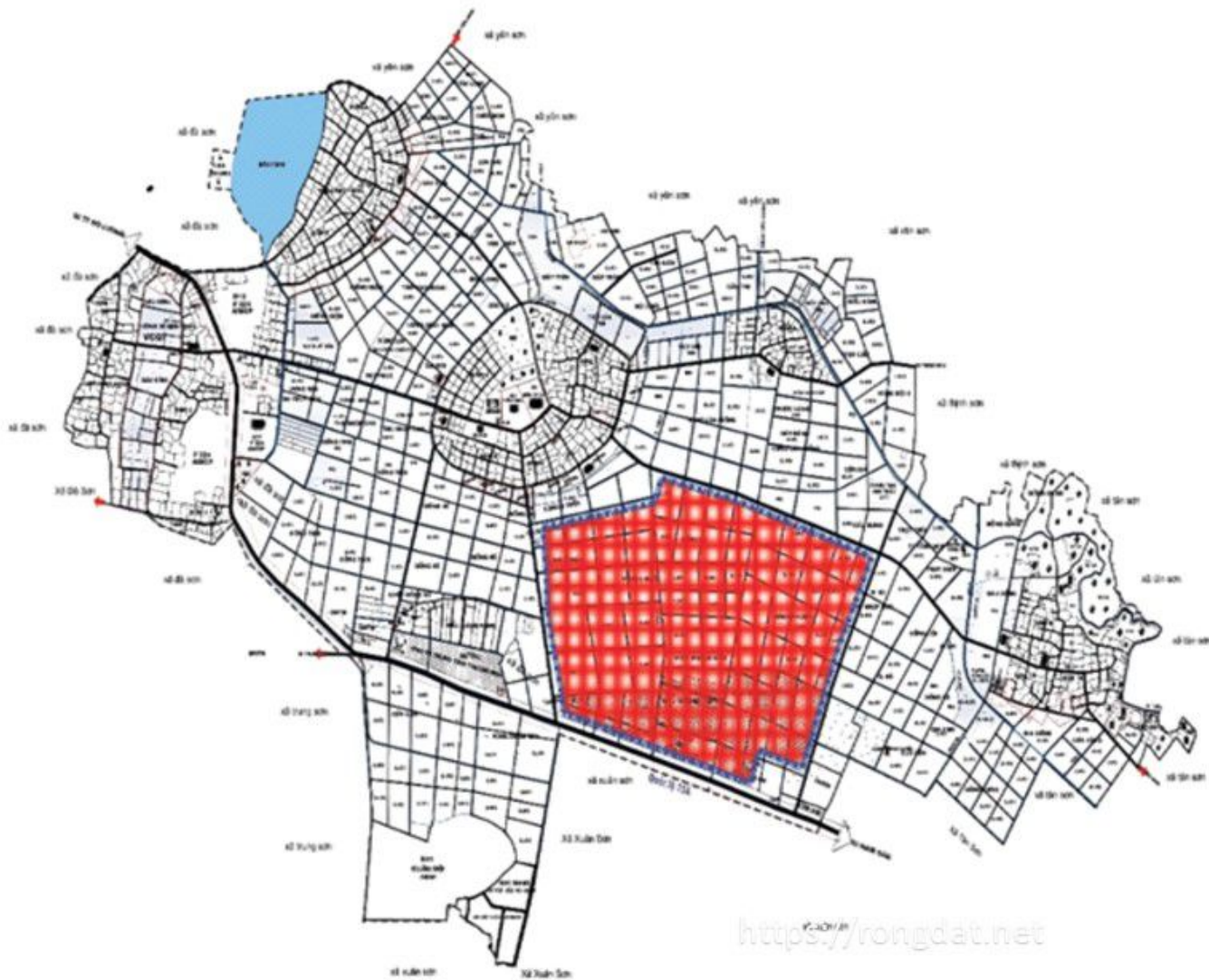
- ▶ Thông tin chung
- ▶ Vị trí địa lý và dân cư
- ▶ Quy hoạch sử dụng đất
- ▶ Tỷ lệ trong quy hoạch sử dụng đất
- ▶ Cơ sở hạ tầng
- ▶ Ngành nghề thu hút đầu tư
- ▶ Kết nối vùng
- ▶ Giá thuê và phí tiện ích
- ▶ Mức lương tối thiểu từng vùng
- ▶ Tiện ích xã hội
- ▶ Hệ sinh Thái
- ▶ Thành tựu Semec
- ▶ Quy trình thực hiện đầu tư

- Cụm công nghiệp Lạc Sơn mở rộng thuộc huyện Đô Lương, tỉnh Nghệ An được UBND tỉnh Nghệ An chấp thuận chủ trương theo Quyết định số 3641/QĐ-UBND ngày 18/11/2022.

Thời hạn: Đến năm 2072

Tổng diện tích quy hoạch:
56,48 ha

Diện tích xây dựng nhà máy,
xí nghiệp: 43,98ha



- Huyện Đô Lương nằm ở trung tâm của tỉnh Nghệ An, cách thành phố Vinh khoảng 50 km, cách trung tâm thủ đô Hà Nội khoảng 280 km, có vị trí địa lý:

📍 **Phía đông giáp huyện Nghi Lộc**

📍 **Phía tây giáp huyện Anh Sơn và huyện Thanh Chương**

📍 **Phía nam giáp huyện Nam Đàn.**

📍 **Phía bắc giáp huyện Tân Kỳ.**

- Khu vực lập điều chỉnh mở rộng Cụm công nghiệp Lạc Sơn tại xã Lạc Sơn, Đô Lương, có ranh giới cụ thể như sau:

📍 **Phía Bắc giáp: Đường vào UBND xã Lạc Sơn và đất sản xuất nông nghiệp;**

📍 **Phía Nam giáp: Quốc lộ 15A;**

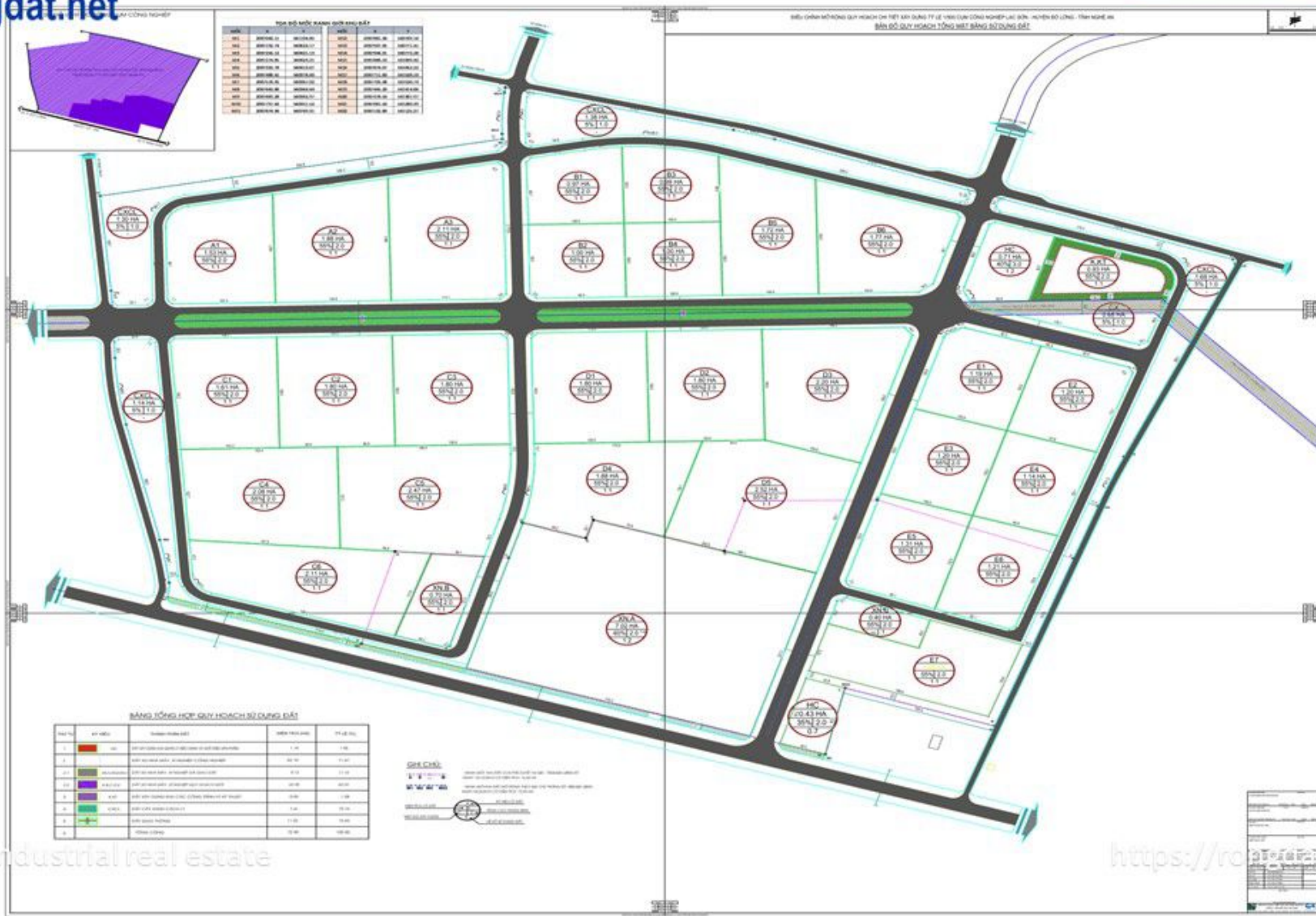
📍 **Phía Đông giáp: Đường dân cư;**

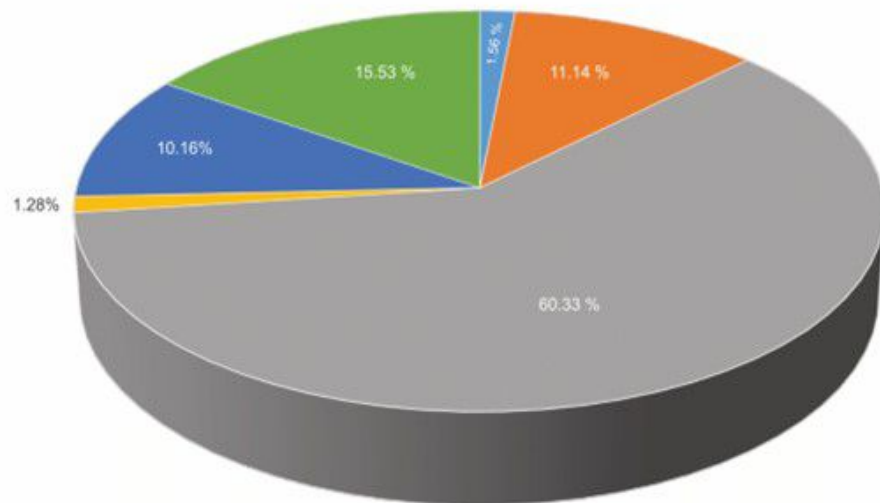
📍 **Phía Tây giáp: Đường vào UBND xã Lạc Sơn.**

- Xã Lạc Sơn có diện tích là 493.12 ha, dân số năm 2021 là 3.779 người, mật độ dân số 764 người/km²









TT	KÝ HIỆU	THÀNH PHẦN ĐẤT	DIỆN TÍCH (ha)	TỶ LỆ (%)
1	HC	Đất xây dựng khu quản lý điều hành và giới thiệu sản phẩm	1.14	1.56
2		Đất XD nhà máy, xí nghiệp công nghiệp	52.10	71.47
2.1	HN.A,XN.B,XN.C	Đất XD nhà máy, xí nghiệp đã giao đất	8.12	11.14
2.2	A,B,C,D,E	Đất XD nhà máy, xí nghiệp quy hoạch mới	43.98	60.33
3	K.KT	Đất XD khu các công trình kỹ thuật	0.93	1.28
4	CXCL	Đất cây xanh cách ly	7.41	10.16
5		Đất giao thông	11.32	15.53
6		Tổng cộng	72.90	100.00

- Đất xây dựng nhà máy, xí nghiệp công nghiệp
- Đất xây dựng nhà máy, xí nghiệp đã giao
- Đất xây dựng nhà máy, xí nghiệp quy hoạch mới

- Đất xây dựng hạ tầng kỹ thuật
- Đất cây xanh cách ly
- Đất giao thông



- HỆ THỐNG CẤP ĐIỆN: Khu vực quy hoạch nằm trên địa bàn xã Lạc Sơn - huyện Đô Lương - tỉnh Nghệ An, hiện đang được cấp điện từ trạm 220kV Đô Lương 220/110/35/- (25+40)kVA qua lưới điện 35kV lộ 374 E15.4 chạy qua khu vực với tổng chiều dài khoảng 800m, đường dây 110KV chạy qua khu vực quy hoạch với tổng chiều dài khoảng 1200m;

- HỆ THỐNG CẤP NƯỚC:

- + Nguồn nước cấp cho Cụm công nghiệp lấy từ nhà máy nước tại xã Hòa Sơn, huyện Đô Lương với tổng công suất $Q = 10.000 \text{ m}^3/\text{ngày.đêm}$.
- + Tổng nhu cầu cấp nước cho cụm công nghiệp trung bình ngày là: $Q = 2400 \text{ m}^3/\text{ngày.đêm}$.

- HỆ THỐNG THOÁT NƯỚC: Mạng lưới thoát nước sử dụng cống tròn BTCT D600 - D1200, độ dốc cống thoát nước lấy theo độ dốc tối thiểu $i = 1/100$. Hệ thống hố ga thu nước mưa được bố trí để thu gom nước mặt cho toàn bộ dự án sau đó dẫn ra kênh tiêu thủy lợi giáp ranh với cụm công nghiệp.

- HỆ THỐNG XỬ LÝ NƯỚC THẢI: Nước thải được thu gom thẳng về trạm xử lý nước thải đặt tại khu đất hạ tầng kỹ thuật. Công suất trạm xử lý dự kiến: $2100 \text{ m}^3/\text{ngày.đêm}$.

Cụm công nghiệp Lạc Sơn mở rộng ưu tiên thu hút các ngành nghề sử dụng công nghệ cao, công nghệ hiện đại, công nghệ sạch, thân thiện với môi trường, các dự án sử dụng tiết kiệm đất và sử dụng nhiều lao động địa phương:



**CÔNG NGHIỆP
ĐIỆN TỬ;**



**SẢN XUẤT LINH
PHỤ KIỆN PHỤC
VỤ CÔNG NGHIỆP
LẮP RÁP, PHỤ
TÙNG Ô TÔ**



CƠ KHÍ



**SẢN XUẤT SỢI,
MAY MẶC, DA
CÔNG GIÀY DÉP**



**SẢN XUẤT CÁC
SẢN PHẨM
DƯỢC VÀ THIẾT
BỊ Y TẾ**



**VẬT LIỆU
XÂY DỰNG**

KHOẢNG CÁCH TỪ CCN LẠC SƠN MỞ RỘNG ĐẾN CÁC ĐIỂM:



TP. Vinh

Cách 56 km



Sân bay Vinh

Cách 55 km



Cảng Cửa Lò

Cách 57 km



Cảng Nghi Sơn

Cách 110 km



TP. Hà Nội

Cách 290 km

Vietnam industrial real estate



BẢNG BÁO GIÁ THUÊ HẠ TẦNG KỸ THUẬT CỤM CÔNG NGHIỆP DỊ CHẾ:

NỘI DUNG	ĐƠN GIÁ	GHI CHÚ
TIỀN THUÊ ĐẤT	Theo báo Quy định UBND tỉnh Nghệ An, khung giá tiền thuê đất: 275.000 VNĐ/m ² /50 năm	Nhà đầu tư thứ cấp thanh toán tiền Thuê đất cho nhà nước hàng năm
TIỀN THUÊ HẠ TẦNG	Tùy theo vị trí và diện tích thuê	
PHÍ QUẢN LÝ, DUY TU BẢO DƯỠNG	0,35 USD/ m ² / năm	
PHÍ XỬ LÝ NƯỚC THẢI	Theo đơn giá nhà nước	
PHÍ XỬ LÝ CHẤT THẢI	Theo đơn giá tham khảo đơn vị thứ ba cung cấp dịch vụ thu gom và xử lý	
TIỀN NƯỚC	Theo đơn giá nhà nước	
TIỀN ĐIỆN	Theo đơn giá nhà nước	

- Tất cả Báo giá trên chưa bao gồm Thuế GTGT
Việt Nam industrial real estate
- Báo giá trên có giá trị trong vòng 60 ngày kể từ ngày báo giá.

<https://rongdat.net>

01

Vùng I

4.680.000
VNĐ

02

Vùng II

4.160.000
VNĐ

03

Vùng III
(CCN Lạc Sơn)

3.640.000
VNĐ

04

Vùng IV

3.250.000
VNĐ

Căn cứ Nghị Định số 38/2022/NĐ-CP ngày 12/06/2022 (có hiệu lực từ ngày 1/1/2023)

Vietnam industrial real estate

<https://rongdat.net>



01 ĐẦU TƯ BẤT ĐỘNG SẢN ĐÔ THỊ

02 ĐẦU TƯ BẤT ĐỘNG SẢN KHU, CỤM CÔNG NGHIỆP

03 ĐẦU TƯ HẠ TẦNG ĐIỆN CÔNG NGHIỆP

04 THƯƠNG MẠI THÉP

05 ĐẦU TƯ NÔNG NGHIỆP KHÁCH SẠN NGHỈ DƯỠNG

