

DỰ ÁN:

◆ NHÀ XƯỞNG BÁN HOẶC CHO THUÊ

ĐẠI HẠNH PHÚC



2022

HUNGPHUOC CORP

NỘI DUNG

MỤC TIÊU
DỰ ÁN

MÔ TẢ SƠ BỘ

GIẢI PHÁP
THIẾT KẾ
THI CÔNG

MỤC TIÊU CỦA DỰ ÁN



ĐÁP ỨNG NHU CẦU CƠ
SỞ VẬT CHẤT SẢN XUẤT



ĐÓNG GÓP SỰ
PHÁT TRIỂN KINH TẾ



HIỆU QUẢ TỐI ƯU



MÔ TẢ SƠ BỘ DỰ ÁN



VỊ TRÍ XÂY DỰNG



ĐIỀU KIỆN TỰ NHIÊN



QUY MÔ DỰ ÁN



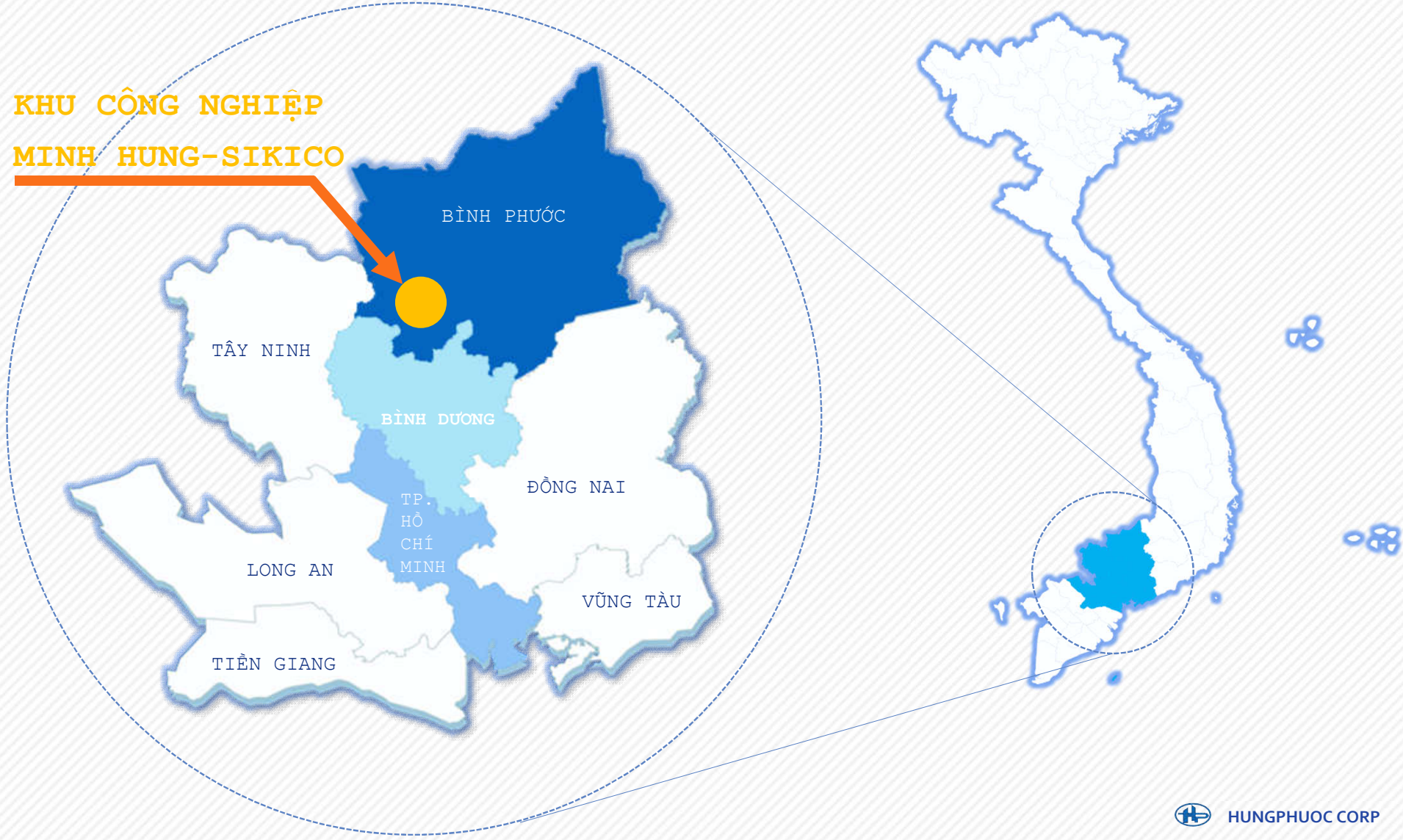


VỊ TRÍ XÂY DỰNG



VỊ TRÍ XÂY DỰNG

**KHU CÔNG NGHIỆP
MINH HUNG-SIKICO**



MẠNG LƯỚI GIAO THÔNG



TUYẾN ĐƯỜNG SẮT XUYÊN Á



TUYẾN ĐƯỜNG SẮT BẮC NAM



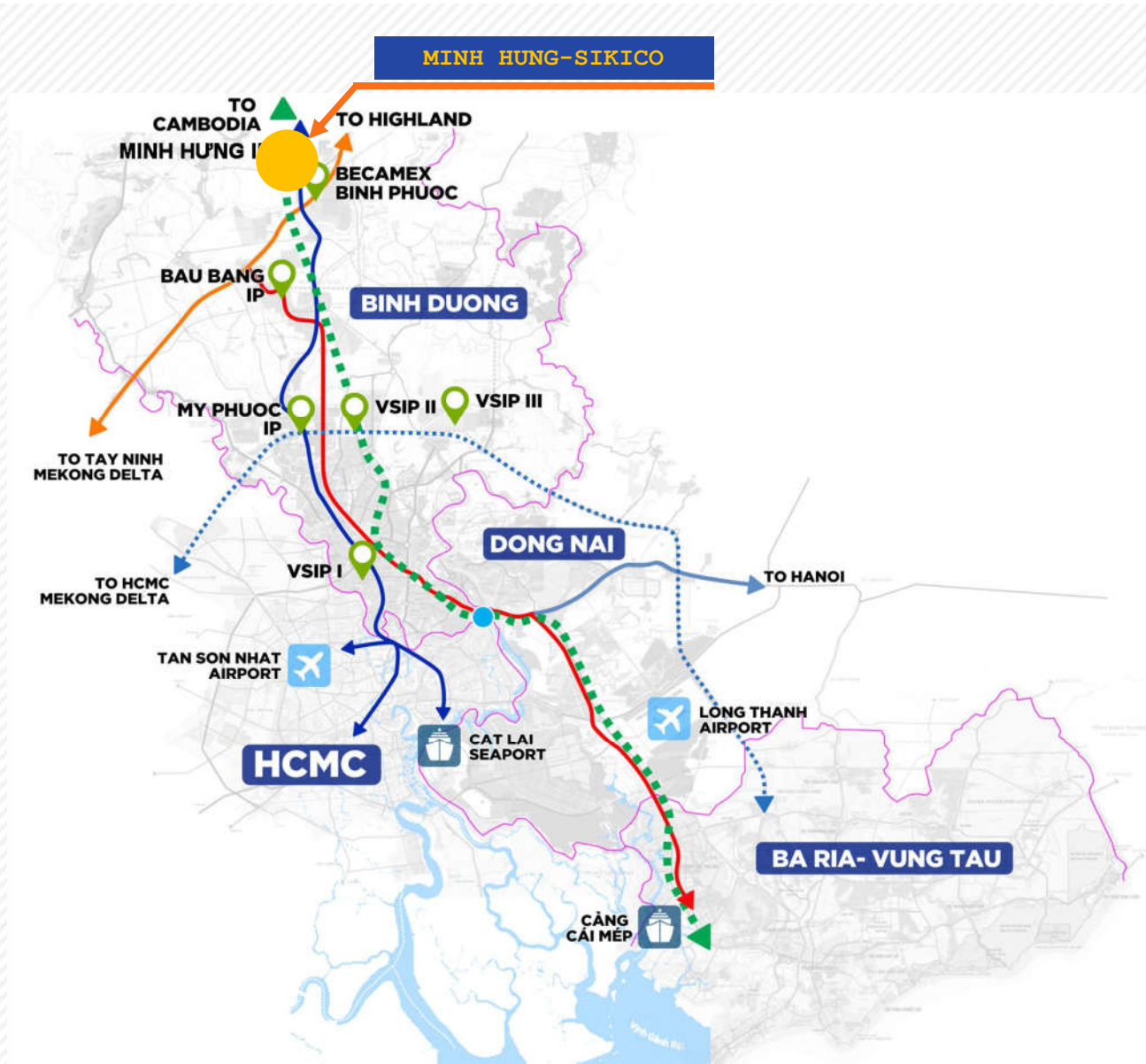
CAO TỐC MỸ PHƯỚC-TÂN VẠN



QUỐC LỘ 13



ĐƯỜNG CAO TỐC HỒ CHÍ MINH



MẠNG LƯỚI GIAO THÔNG



**KHU CÔNG NGHIỆP
MINH HƯNG-SIKICO**

18km		KCN BECAMEX BÌNH PHƯỚC
40km		KCN BÀU BÀNG
50km		KCN MỸ PHƯỚC
70km		TP. THỦ DẦU MỘT
90km		TP. HỒ CHÍ MINH
100km		SÂN BAY QUỐC TẾ TÂN SƠN NHẤT
110km		CẢNG CÁT LÁI



MÔI TRƯỜNG ĐẦU TƯ



**KHU CÔNG NGHIỆP
MINH HƯNG-SIKICO**

NHÂN LỰC



NGUỒN NHÂN LỰC DỒI DÀO



NẮM BẮT CÔNG NGHỆ



CƠ SỞ HẠ TẦNG HOÀN THIỆN



ĐÁP ỨNG NƯỚC VÀ NĂNG LƯỢNG



CHI PHÍ ĐẦU TƯ THẤP



DỊCH VỤ TIỆN NGHI TOÀN DIỆN



MÔI TRƯỜNG THÂN THIỆN

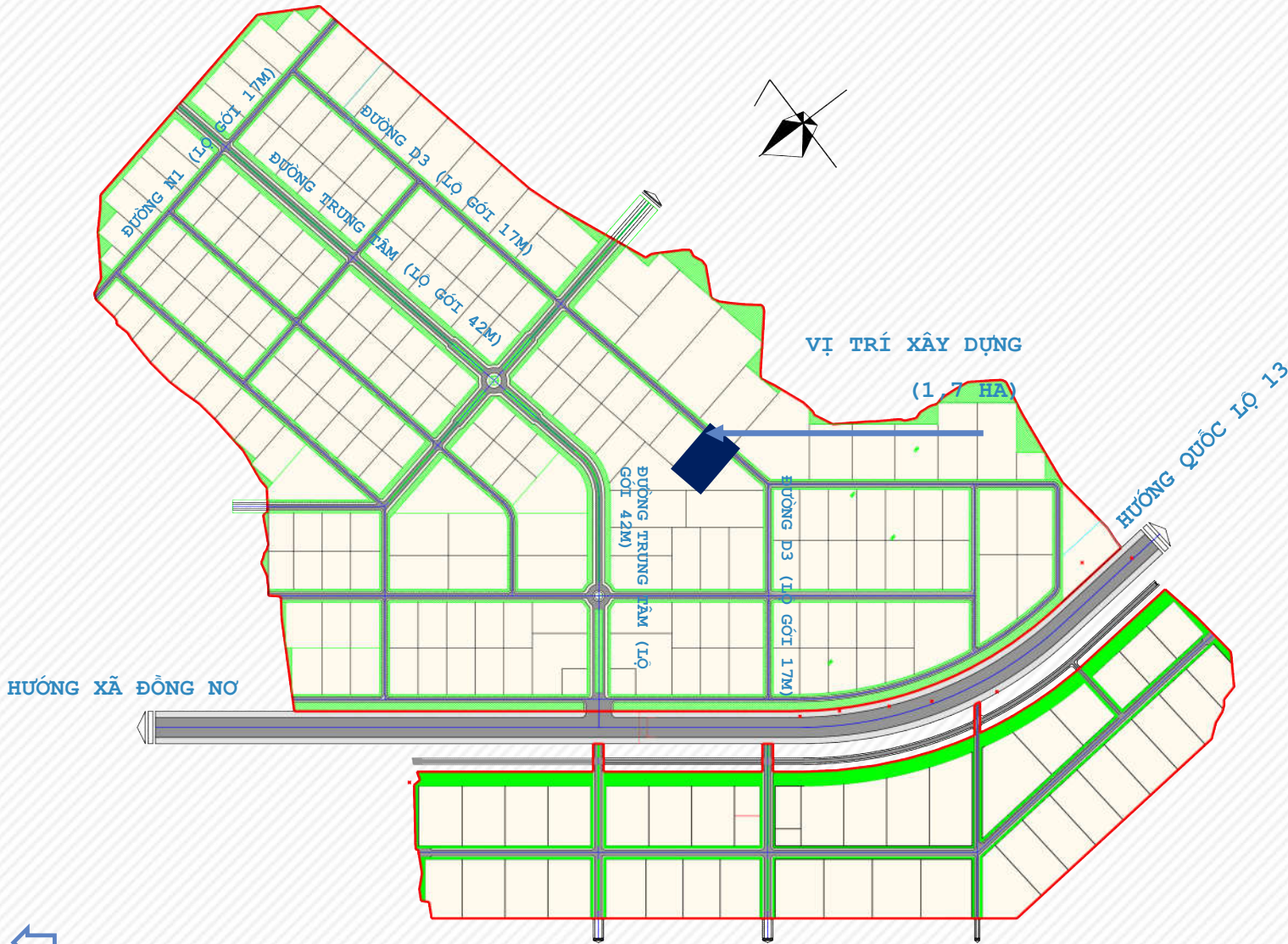


LỐI SỐNG NĂNG ĐỘNG

**MÔI
TRƯỜNG**



VỊ TRÍ XÂY DỰNG





ĐIỀU KIỆN TỰ NHIÊN



ĐIỀU KIỆN TỰ NHIÊN



KHÍ HẬU

2 MÙA

MÙA MƯA: **THÁNG 5 – THÁNG 11**
MÙA KHÔ: **CUỐI THÁNG 11 – ĐẦU THÁNG 5**

NHIỆT ĐỘ
BÌNH QUÂN
25,8 - 26,2°C

CAO NHẤT (THÁNG 3, 4, 5): **37-37,2°C**
THẤP NHẤT (THÁNG 12): **19°C**
CHÊNH LỆCH NGÀY-ĐÊM: **7 - 9°C**

SỐ GIỜ
NẮNG

TRONG NGÀY : **6,2- 6,6 GIỜ**
NHIỀU NHẤT: **THÁNG 1 - THÁNG 4**
ÍT NHẤT: **THÁNG 7 - THÁNG 9**

LƯỢNG
MƯA

LỚN NHẤT: **376MM - THÁNG 7**
THẤP NHẤT: **200MM - THÁNG 2, 3**





QUY MÔ DỰ ÁN



QUY MÔ
DỰ ÁN

01
NHÀ XỬNG

01
NHÀ VĂN
PHÒNG 3
TẦNG

01
NHÀ BẢO VỆ

HẠ TẦNG KỸ
THUẬT

HỆ THỐNG
ĐIỆN

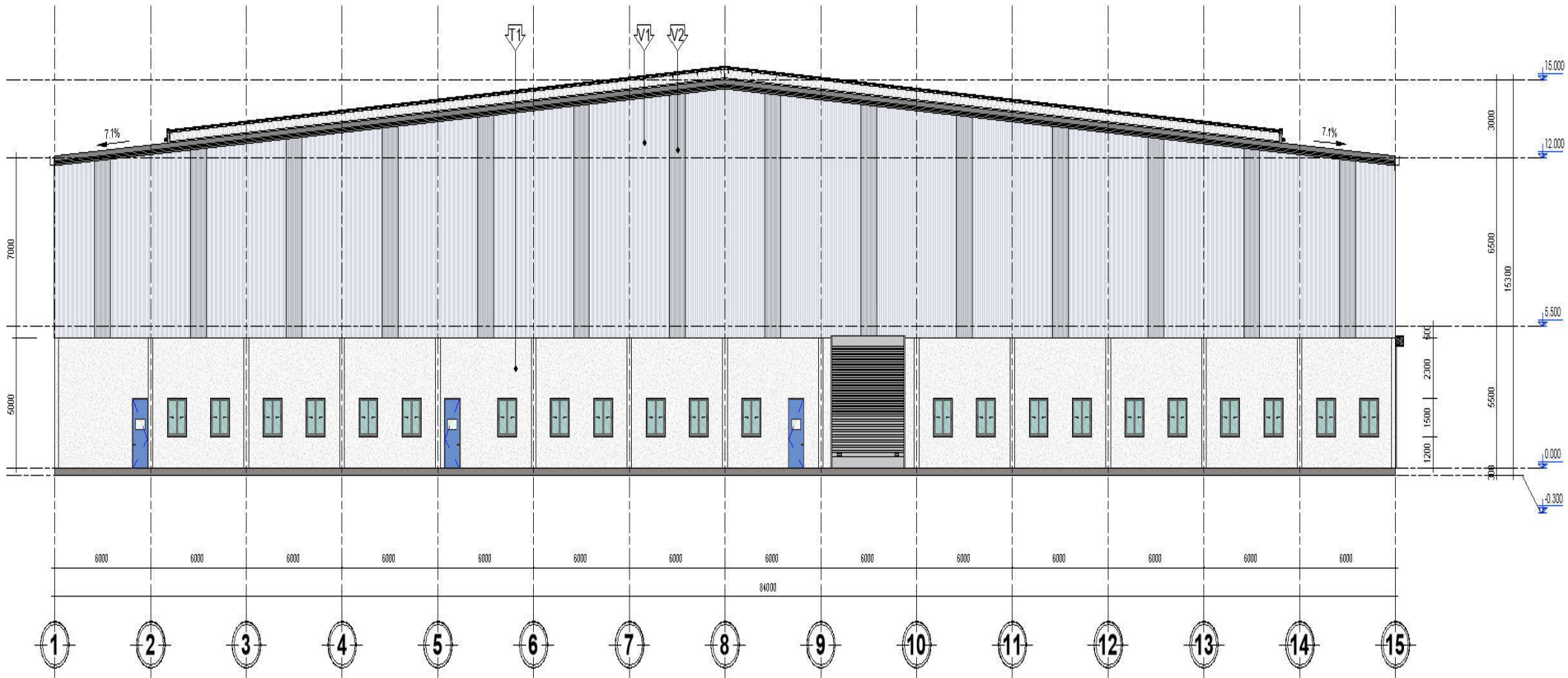
HỆ THỐNG
PCCC

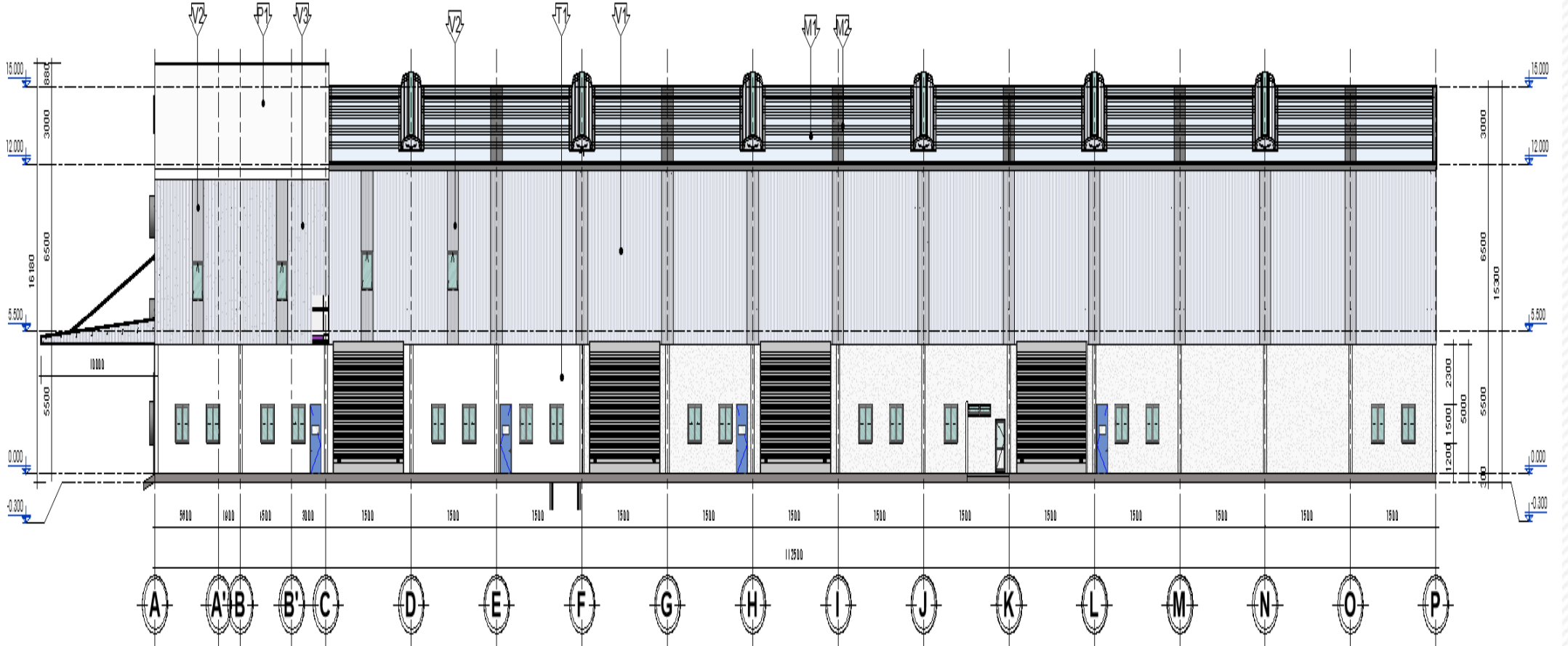
HẠNG MỤC
PHỤ ĐỀ XUẤT

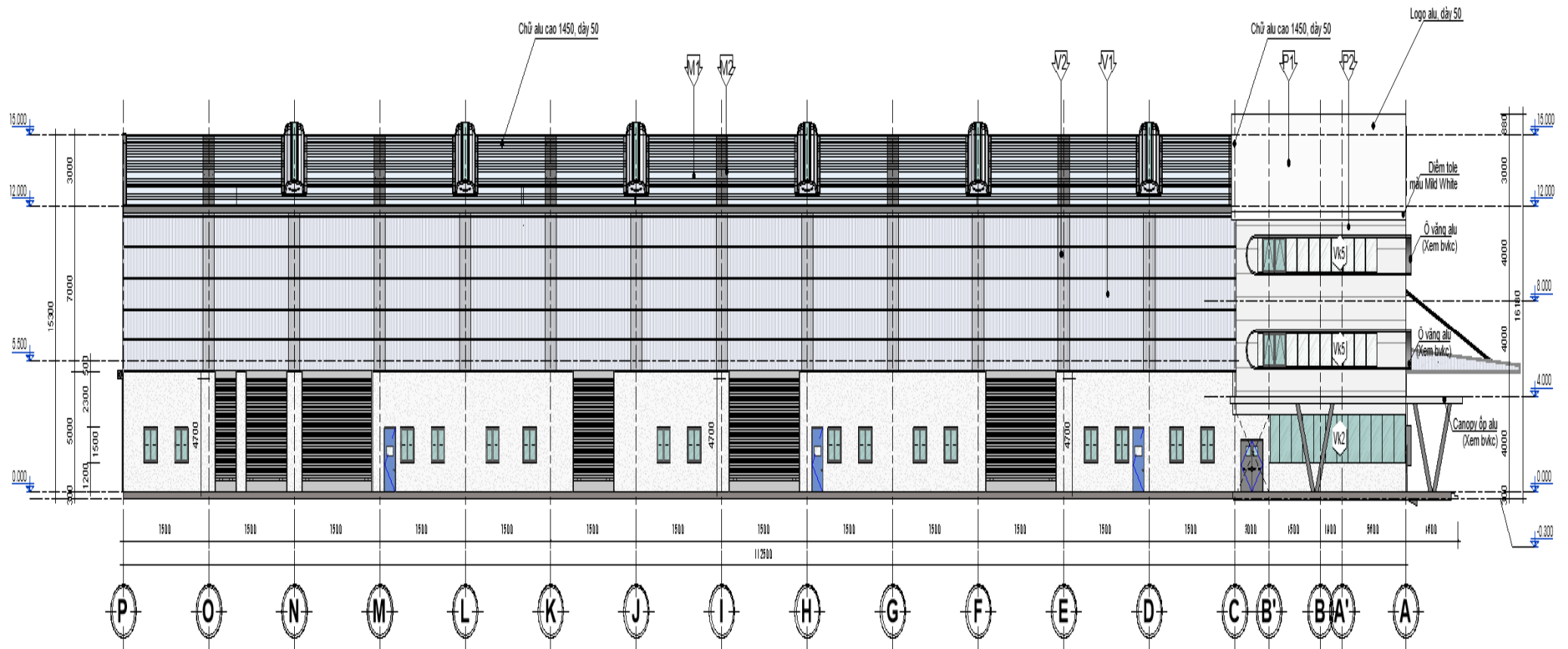


GIẢI PHÁP THIẾT KẾ-THI CÔNG









TỔNG THỂ



-Mặt bằng tổng thể :

* Bao gồm:

1/ Nhà xưởng (01 nhà)

- Diện tích xưởng (112,5 x 84)m + diện tích sàn lửng 1,350 m².

- Chiều cao công trình : 15,88 m.

2/ Nhà văn phòng trong xưởng (01 nhà)

- Số tầng : 03 tầng. Diện tích mỗi tầng 576 m².

3/ Nhà bảo vệ (01 nhà)

- Diện tích 17,85 m².

4/ Nhà xe máy + nhà che máy bơm (01 nhà)

- Diện tích : 201,6 + 33,6 = 235,2 m².

5/ Bể PCCC ngầm (nằm dưới nhà xe) (01 bể)

-Diện tích 210 m²

-Thể tích 409,5m³

6/ Trạm điện (01 nhà)

-Diện tích 72 m²

-**整體面積:**

* **包含:**

1/ **工廠 (01 家)**

- **車間面積 (112.5 x 84)m + 夾層樓面面積 1,350 米**

- **建築高度: 15.88 米**

2/ **廠內辦公樓 (01樓)**

- **樓層數: 03 層。每層面積 576平方米**

3/ **保安室 (01家)**

- **面積 17.85 平方米。**

4/ **車棚+水泵房 (01房)**

- **面積: 201.6 + 33.6 = 235.2 平方米。**

5/ **地下防火水池 (車棚下) (01池)**

- **面積 210 平方米**

-**體積 409.5立方米**

6/ **電站 (01)**

- **面積 72 平方米**





Mặt trước

正面





Mặt sau

背面









Đường bê tông rộng 6m

混凝土路面寬6米



Đường bê tông phía trước

前面的混凝土路



Đường bê tông rộng 3,5m

混凝土路面寬3.5米





Góc sau nhà xưởng

工廠後角



Đường phía sau nhà xưởng

工廠後面的通道



Góc sau nhà xưởng

工廠後角



Khoảng cách từ xưởng đến hàng rào 14m

車間到圍欄距離 14米



Toàn cảnh phía trước nhà xưởng. Có 4 cửa xuất hàng. Đường phía trước đã hoàn thiện bê tông

工廠正面圖。有4們出貨。前面的路已完善混凝土



Nhà bảo vệ + nhà xe máy. Phía dưới nhà xe là hồ PCCC

保安室+ 车棚.地下防火水池（车棚下）



Nhà văn phòng trong xưởng, 3 tầng

廠內辦公樓，3層



Phía trước khu văn phòng

辦公區前



Nhà xe 2 bánh + trạm bơm PCCC

摩托車車棚+消防泵站



Mặt bằng sàn lửng 1350 m², phía trên là trần thạch cao

夾層面積**1350**平方米，上面是石膏天花板



Hệ thống PCCC + điện chiếu sáng đã hoàn thành

消防系統+電燈已完善



Hệ thống PCCC + điện chiếu sáng đã hoàn thành

消防系統+電燈已完善



Sàn tầng 2, tầng 3 nhà văn phòng có mái đưa ra 1m để quan sát công việc dưới xưởng sản xuất

辦公室2、3層有1m外的屋頂，可觀察廠下工作



Hệ thống điện cung cấp phục vụ sản xuất

電源系統提供給生產



Nhà vệ sinh trong xưởng, 2 khu riêng biệt

車間廁所，2個獨立區域



Bên trong nhà vệ sinh Nam

男廁內部



Tầng 2 nhà văn phòng có khu toilet nam và nữ riêng biệt

辦公室2樓有男女分開的廁所



Tầng 3 nhà văn phòng gồm : Khu toilet, và 04 phòng ngủ

3樓辦公室包括：衛生間區、04間臥室



Hồ thang nâng hàng lên sàn lửng 1350 m²

將貨物提升到夾層的孔 1350 m²



Hệ thống quạt hút gió cho sàn lửng, đèn điện chiếu sáng ngoại vi đã lắp đặt xong

夾層排風機系統，外圍電燈已安裝



Hệ thống camera an ninh đã hoàn tất

攝像頭系統已完善



Các khu chức năng trong xưởng

車間功能區



Hàng rào gạch block xây kiên cố

堅固的水泥磚柵欄



Hồ thu xử lý nước thải hoặc làm hồ chứa

污水處理坑或水庫



Hệ thống thoát nước mưa, nước thải đã hoàn tất việc đấu nối vào hệ thống khu công nghiệp

雨污排水系統已接入工業區系統