

*Khu Công Nghiệp Đô Thị Nhơn Hội - Khu A  
Nhon Hoi A Urban Industrial Park*



**Khu công nghiệp  
Industrial Park**

**Khu đô thị  
Urban Area**

# *SAI GON - NHON HOI INDUSTRIAL PARK CORPORATION*

*Điểm đến lý tưởng cho nhà đầu tư  
An ideal destination for investors*



# NHON HOI URBAN - INDUSTRIAL PARK

## PARK A

### Mục lục

1. Giới thiệu chung.....1
2. Quy hoạch tổng mặt bằng KCN.....2, 3
3. Vị trí địa lý.....4
  - Đường bộ.....5
  - Cảng Quy Nhơn.....6
  - Cảng hàng không.....7
4. Nguồn nhân lực, giáo dục, chăm sóc y tế, dịch vụ.....8, 9
5. Cơ sở hạ tầng KCN:
  - Đất nền KCN.....10
  - Hệ thống giao thông nội bộ.....11
  - Hệ thống cấp điện.....12
  - Hệ thống cấp nước.....13
  - Hệ thống thoát nước mưa, nước thải. Xử lý nước thải, chất thải rắn.....14
  - Các dịch vụ khác.....15
6. Các chính sách ưu đãi đầu tư:
  - Ưu đãi thuế thu nhập Doanh nghiệp.....16
  - Ưu đãi thuế nhập khẩu.....17
7. Quy trình đầu tư.....18
8. Lợi thế so sánh.....19
9. Lĩnh vực mời gọi đầu tư.....20, 21
10. Khu đô thị.....22
11. Các doanh nghiệp trong KCN Nhơn Hội - Khu A.....23
12. Hình ảnh trong Khu công nghiệp.....24

### Contents

1. General Introduction.....1
2. The Master Plan of Industrial Park.....2, 3
3. Geographical Location.....4
  - Transportation system.....5
  - Quy Nhơn Port.....6
  - Phu Cat Airport.....7
4. Labour Force, Education, Healthcare, Services.....8, 9
5. Industrial infrastructure:
  - Industrial Ground.....10
  - Road system.....11
  - Electricity System.....12
  - Water system.....13
  - Rainwater collection system. Wastewater treatment system, Garbage collection.....14
  - Other services.....15
6. Investment incentive Policies:
  - Preference on Corporation income tax.....16
  - Exemption of Import tax.....17
7. Investment Procedures.....18
8. Competitive Advantages.....19
9. Fields of calling for investment.....20, 21
10. Urban Area.....22
11. Investors in Nhon Hoi A Industrial Park.....23
12. Images in The Industrial Park.....24



## Giới thiệu chung



Diện tích: **630 ha**  
Total area: **630 ha**

Khu Công nghiệp Đô thị Nhơn Hội A có diện tích 630 ha, thuộc KKT Nhơn Hội do Công ty Cổ phần Khu Công nghiệp Sài Gòn - Nhơn Hội làm chủ đầu tư. Theo Quyết định số 514/QĐ-TTg ngày 08/5/2019 của Thủ tướng Chính phủ phê duyệt điều chỉnh QHC KKT Nhơn Hội tầm nhìn đến năm 2040, KCN Đô thị Nhơn Hội A được phân thành: 394 ha là đất công nghiệp và 236 ha là đất ở đô thị.

## General Introduction

Nhon Hoi A Urban Industrial Park is invested by Saigon-Nhonhoi Industrial Park Corporation (SNP). Located in Nhon Hoi Economic Zone, it has a total area of 630 ha of which 394 ha is industrial land and 236 ha is for building an urban area (According to the Prime Minister's Decision No. 514/QĐ-TTg, dated May 8<sup>th</sup>, 2019, approving the overall adjustment of the general construction plan for Nhon Hoi Economic Zone).

# Quy hoạch tổng mặt bằng KCN Master-Plan of Industrial Park



**Diện tích:** 394 ha  
(Theo Quyết định 465/QĐ-UBND ngày 21/02/2023 của Chủ tịch UBND tỉnh Bình Định).



**Total area:** 394 ha  
(According to Decision No. 465/QĐ-UBND dated February 21, 2023, issued by the Chairman of the Binh Dinh Province People's Committee).



## Vị trí địa lý Geographical Location

Nằm ở Trung tâm của trục Bắc - Nam Việt Nam  
Located in the middle of the North - South route



**Đường bộ** (QL 1A, 1D, 19, 19B)  
Roads (National Highway 1A, 1D, 19, 19B)



**Đường sắt** (Ga Diêu Trì)  
Railway (Dieu Tri Railway Station)

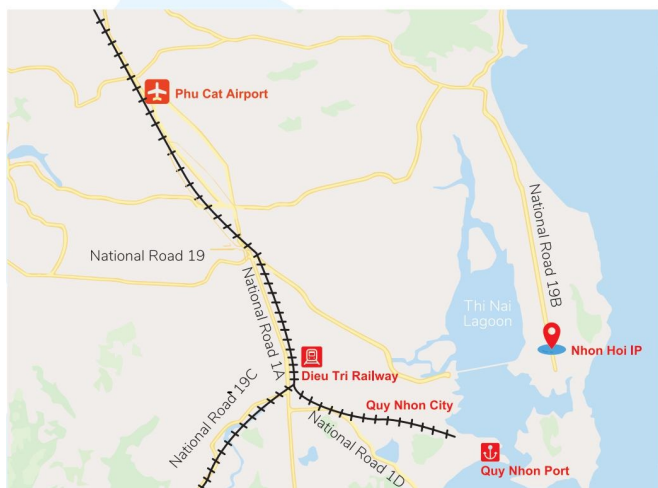


**Đường biển** (Cảng Quy Nhơn)  
Seaport (Quy Nhon Port)




**Đường hàng không** (Sân bay Phù Cát)  
Airway (Phu Cat Airport)

### Khoảng cách từ KCN Đô thị Nhơn Hội A đến Distance from Nhon Hoi A Urban Industrial Park to places



#### Nhon Hoi IP to:

- **Phu Cat Airport**  30 km - 40 minutes
- **Dieu Tri Railway Station**  15 km - 25 minutes
- **Quy Nhon City**  6 km - 10 minutes
- **Quy Nhon Port**  8 km - 15 minutes

## Đường bộ Transportation system

KCN kết nối với hệ thống giao thông đường bộ của tỉnh và cả nước:

### Quốc lộ 1A:

Tuyến đường huyết mạch Bắc Nam.

### Quốc lộ 1D:

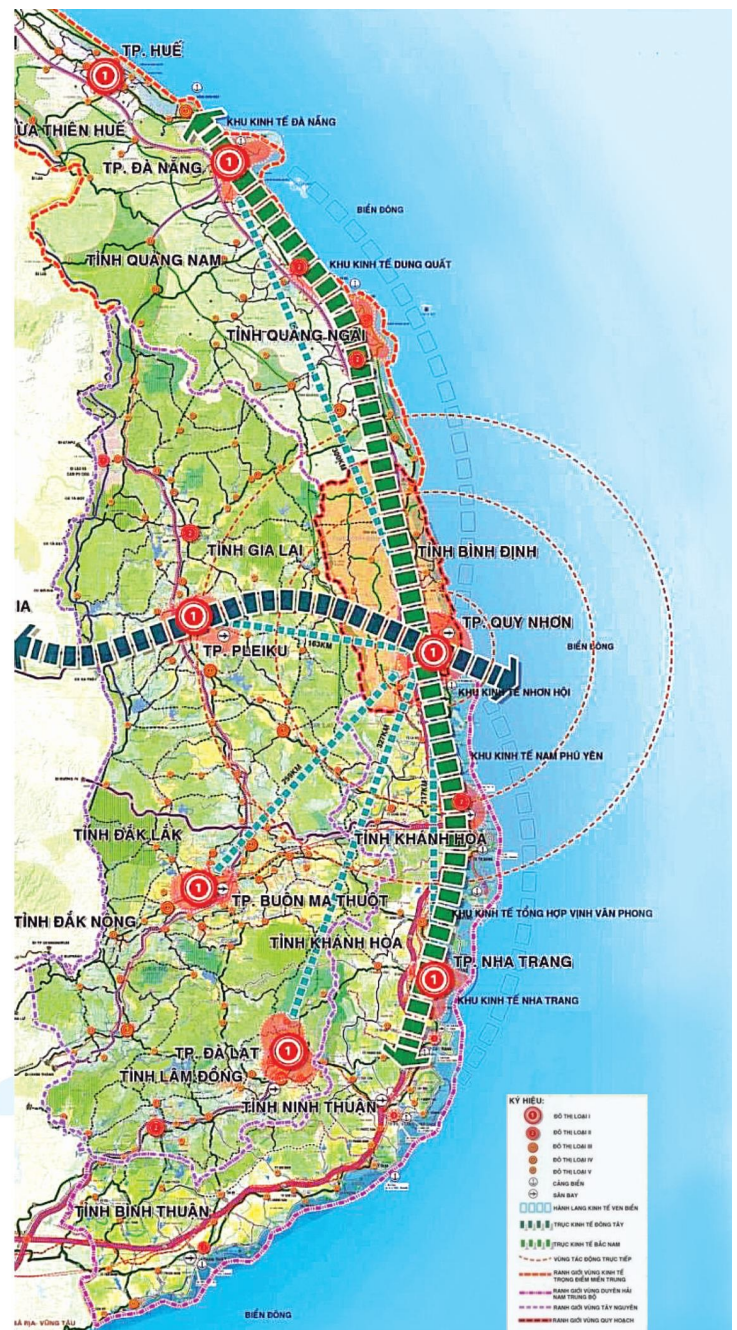
Cửa ngõ ra vào phía Tây TP. Quy Nhơn, nối Quy Nhơn - Phú Yên trên tuyến QL 1A. Đây là một trong những tuyến đường mang tính chiến lược trong liên kết vùng duyên hải miền Trung.

### Quốc lộ 19:

Hành lang vận tải quan trọng nối cảng biển Quy Nhơn với các tỉnh Tây Nguyên, Nam Lào và Đông Bắc Campuchia; kết nối tuyến hành lang kinh tế Đông Tây.

### Quốc lộ 19B:

Tuyến đường trực kết nối trực tiếp và rút ngắn hành trình từ KCN đến sân bay Phù Cát, là tuyến có ảnh hưởng liên kết chặt chẽ từ các vùng đến với KCN Nhơn Hội thông qua kết nối với QL 1A, QL 19.



Nhon Hoi A IP is connected with the traffic system of:

### 1A National Highway:

North - South Arterial route

### 1D National Highway:

The entrance of the West of Quy Nhon city, connecting Quy Nhon with Phu Yen on 1A Highway. This is one of the strategical roads in the connection of the central coastal Area.

### 19 National Highway:

The important transportation corridor which connects Quy Nhon Port with Highland provinces, Southern Laos and East-Northern Cambodia, aslo connects the East-West Economic Corridor.

### 19B National Highway:

The main road which connects directly and shortens the distance between the Industrial Park and Phu Cat Aiport; this road also supports the connection of all other areas to the Industrial Park by 1A & 19 Highways.

# Cảng Quy Nhơn Quy Nhon Port



Là một trong ba thương Cảng quốc tế lớn của Việt Nam. Sản lượng hàng hóa thông qua cảng > 11 triệu tấn/năm.

One of 3 biggest Seaports in Vietnam. Cargo through Port annually over 11 million tons/year.



**70.000 DWT**

Cỡ tàu lớn nhất  
Maximum Size Vessels

**300.000 m<sup>2</sup>**

Tổng diện tích cảng  
Total Area

**60 moves /hour/ship**

Năng suất xếp dỡ cont  
Discharge capacity cont



# Cảng hàng không Phù Cát Phu Cat Airport



Ha Noi - Quy Nhon



90 minutes

10 flights/day



Ho Chi Minh - Quy Nhon



60 minutes

14 flights/day



Korea - Quy Nhon







## Nguồn nhân lực Labour force

Dân số tỉnh Bình Định là 1,6 triệu người, trong đó người trong độ tuổi lao động chiếm trên 55%.

Mức lương tối thiểu vùng: Vùng 3

Population of Binh Dinh province is 1,600,000 people in which 55% is in the working age.

Minimum wage applies to Region III



Khoảng cách từ KCN Nhơn Hội  
Distance from Nhon Hoi IP to



Số lượng lao động (người)  
Total labour (person)

Quy Nhon 6 km	130.101
Tuy Phuoc 7 km	115.175
An Nhon 15 km	110.468
Phu Cat 10 km	108.214

## Giáo dục Education

Tên cơ sở Đào tạo Traning places	Số lượng cơ sở Number of places	Số ngành đào tạo Number of training programme	Số lượng sinh viên Number of students	SV tốt nghiệp hàng năm Graduates each year
Đại học Quy Nhơn Quy Nhon University	01	46	24,000	4,500
Đại học FPT FPT University	01	08	400	...
Đại học Quang Trung Quang Trung University	01	14	6,500	1,500
Cao đẳng và trung cấp nghề Vocational training schools	03	31	7,500	2,300



## Chăm sóc y tế Healthcare

Tại Quy Nhơn có nhiều bệnh viện lớn cấp trung ương và địa phương: Bệnh viện Đa khoa tỉnh Bình Định, Bệnh viện Đa khoa Quy Nhơn, Bệnh viện Quân y 13, Bệnh viện Lao và Bệnh phổi Bình Định, Bệnh viện Mắt Bình Định, Bệnh viện Da liễu, Bệnh viện Chấn thương và Chỉnh hình, v.v...

There are many large healthcare facilities of central and local levels in Quy Nhon city such as Binh Dinh General Hospital, Quy Nhon General Hospital, Military Hospital 13, Binh Dinh Tuberculosis and Lung Diseases Hospital, Binh Dinh Eye Hospital, National Leprosy - Dermatology Hospital, Traumatology and Orthopedics Hospital, etc.



### Dịch vụ liên quan:

Hải quan: Cục hải quan Bình Định (Chi cục hải quan cửa khẩu cảng Quy Nhơn).

Hệ thống ngân hàng tại Quy Nhơn: Có thể giao dịch tại tất cả các hệ thống ngân hàng tại Quy Nhơn.

Điểm cấp C/O của VCCI: Phòng Thương mại và Công nghiệp Việt Nam VCCI đặt điểm cấp giấy chứng nhận xuất xứ hàng hóa (C/O) tại TP. Quy Nhơn.

BQLKKT cấp C/O form D.

### Related services

Customs: Binh Dinh Customs (Customs Branch of Quy Nhon port border gate).

Banks: Banking transactions at any banks of the bank system at Quy Nhon city.

C/O system of VCCI: Vietnam Chamber commerce and Industry (VCCI) sets up C/O office at Quy Nhon city.

Certificate of origin - form D granted by Binh Dinh Economic Zone Authority.



## Đất nền KCN Ground



KCN có nền cát đồng nhất.  
Sức chịu tải khoảng 18 tấn/m<sup>2</sup> - 20 tấn/m<sup>2</sup> ( $K \geq 0,9$ ).  
Độ cao bình quân 14m so với mặt nước biển.

Synchronous sand ground.  
Load capacity of ground: 18 tons/m<sup>2</sup> - 20 tons/m<sup>2</sup> ( $K \geq 0.9$ ).  
The average elevation above sea level: 14m.

## Hệ thống giao thông nội bộ Road System



Quốc lộ 19B là đường trục chính Bắc Nam của KCN lộ giới: 80m.

Mặt đường được thảm nhựa bê tông Atphan, tải trọng H30.

Các đường nội bộ KCN lộ giới: 20, 27, 29, 45, 65m.

Đường giao thông có đầy đủ điện chiếu sáng.

National road 19B is center main road North South width 80 meters.

Asphalted road with 30 tons loading capacity.

Branch roads width: 20, 27, 29, 45, 65 meters.

Light electricity system in the IP.



# Hệ thống cấp điện Electricity System



Điện lưới quốc gia 220KV từ Phú Tài đến KKT Nhơn Hội. Tại KKT có Trạm biến áp 220/110KV công suất 2x125 MVA.

National power grid 220KV from Phu Tai to Nhon Hoi EZ. Transformer station 220/110KV with capacity 2x125 MVA in Nhon Hoi EZ.

Đường dây 110 KV từ trạm 220/110KV đến Trạm biến áp 110/22KV công suất 2x63 MVA KCN Nhơn Hội. Có thể nâng công suất Trạm biến áp đến 200 MVA nếu phụ tải của nhà đầu tư yêu cầu.

Power grid 110KV from Transformer station 220/110KV to 110/22KV with capacity 2x63 MVA in Nhon Hoi IP. The capacity will be increased to 200 MVA to meet the need of the investor.

Điện lực Bình Định xây dựng Trạm biến áp theo nhu cầu phụ tải Nhà đầu tư tại nhà máy.

Transformer station will be installed in the factory in accordance with investor's need by PC Binh Dinh.

Giá điện: Theo quy định của Nhà nước Việt Nam.

Electricity charge: Price offered by Electricity Company of Vietnam.



## Hệ thống cấp nước Water System

Trạm bơm tăng áp giai đoạn 1 có công suất 24.000 m<sup>3</sup>/ngày đêm; Giai đoạn 2 công suất 100.000 m<sup>3</sup>/ngày đêm.

Đường ống cấp nước của KCN đến chân hàng rào lô đất của Nhà đầu tư.

Trụ cứu hỏa được lắp đặt theo các tuyến ống cấp nước trong KCN.

High pressure water pumping station with a capacity of 24,000m<sup>3</sup> per day&night (phase 1) and 100,000m<sup>3</sup> per day&night (phase 2).

The water supply pipes of the industrial park extend to the factory's fence.

Fire hydrants are installed along the internal roads in the IP.

## Hệ thống thoát nước mưa, nước thải Xử lý nước thải, chất thải rắn

## Rainwater collection system, Wastewater treatment system, Garbage collection



Hệ thống thoát nước mưa: Hệ thống đường ống thu nước mặt được lắp đặt theo các tuyến đường trong KCN đảm bảo tiêu thoát nước và chống ngập lụt.

Hệ thống thoát nước thải: Nước thải của nhà máy được đấu nối với Hệ thống thoát nước thải chung của KCN để dẫn về Nhà máy xử lý nước thải KCN.

Nước thải nhà máy phải được xử lý đạt cấp độ B của quy chuẩn **QCVN 40:2011/BTNMT** trước khi xả vào Hệ thống thoát nước thải của KCN.

Giá xử lý nước thải theo quy định của UBND tỉnh Bình Định.

Chất thải rắn (công nghiệp, nguy hại, thông thường): Đơn vị cung cấp dịch vụ sẽ thu gom, vận chuyển và xử lý.

Rainwater collection system: Pipe system is installed along all the roads of the IP to ensure drainage and flood resistance.

Wastewater drainage system: Wastewater from factories is connected to the collection wastewater system and concentrated at the wastewater treatment plant of the IP.

Standard of wastewater: Wastewater must be treated at Type B of the National Technical Regulation on Industrial Wastewater (**QCVN 40:2011/BTNMT**) before being discharged to the drainage wastewater system of the IP.

Wastewater treatment fee: In accordance with the regulations of Binh Dinh Province People's Committee.

Solid waste (industrial, toxic, normal): The service provider will collect, transport, and treat.

## Các dịch vụ khác Other Services



Nhà xưởng và văn phòng cho thuê:  
Được xây dựng sẵn đạt tiêu chuẩn  
để phục vụ cho nhu cầu thuê của  
các Nhà đầu tư.

Leasing factories & offices: Built  
completely on standards for any  
demands of Investors.

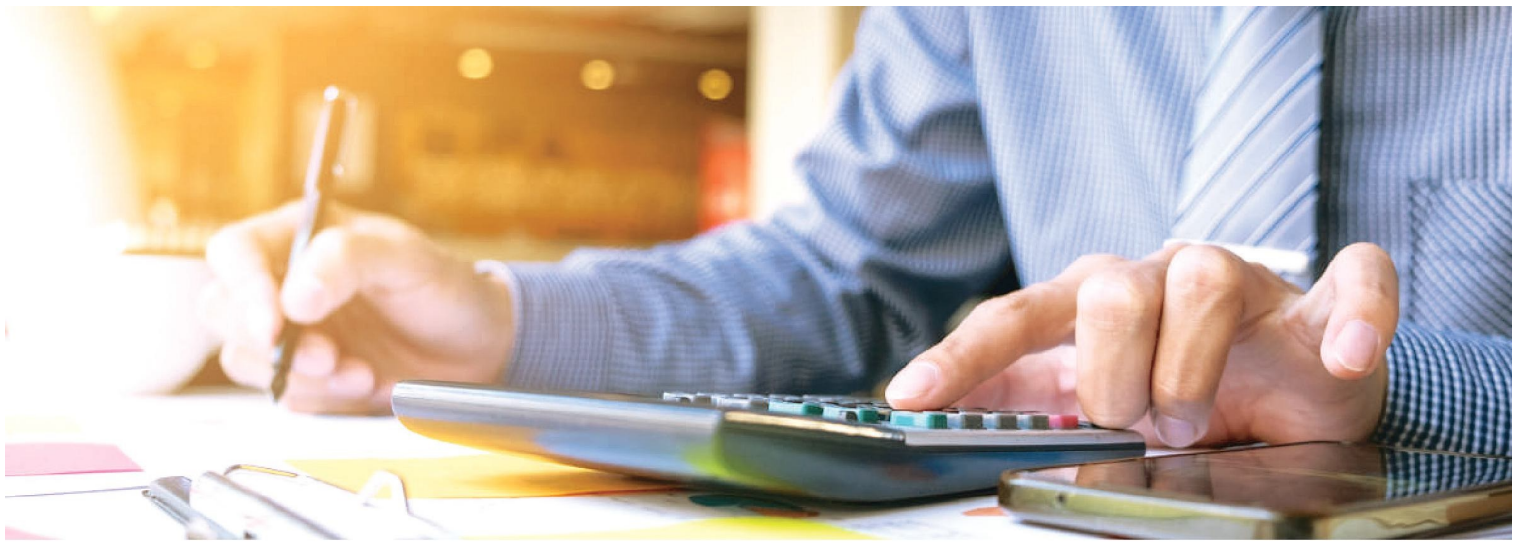


Chủ đầu tư KCN cung cấp nhiều  
dịch vụ hỗ trợ khác cho các Nhà  
đầu tư: Suất ăn công nghiệp, dịch  
vụ vệ sinh công nghiệp, dịch vụ tư  
vấn, dịch vụ cây xanh,...

SNP provides many other services:  
Catering industry, industrial  
cleaning service, consulting service,  
green service,...







## Ưu đãi thuế Thu nhập Doanh nghiệp

Áp dụng mức thuế suất thuế TNDN  
10% trong 15 năm

**0%** Miễn thuế  
4 năm đầu tiên

**50%** Giảm thuế  
9 năm tiếp theo

Đối với dự án có quy mô lớn và công nghệ cao hoặc mới cần đặc biệt thu hút đầu tư thì được cơ quan thẩm quyền xem xét mức ưu đãi cao hơn.

## Preference on corporate income tax

Corporate income tax rate  
10% for 15 years

**0%** Tax exemption  
for the first 4 years

**50%** Tax reduction  
for the next 9 years

For large-scale projects with new or advanced technology which is in need of special attraction of investment will be considered higher incentives on corporate income tax.



## Ưu đãi về thuế nhập khẩu Exemption of Import Tax

Miễn thuế Hàng hóa nhập khẩu để tạo tài sản cố định của dự án đầu tư vào lĩnh vực được ưu đãi về thuế nhập khẩu.

Miễn thuế nhập khẩu 5 năm cho những nguyên liệu mà trong nước chưa có hoặc sản xuất không đạt tiêu chuẩn.

Import tax exemption for goods imported to create fixed assets.

Free for 5 year from the starting date of production for production raw materials, materials, component, and semi-products which are not produced domestically or the quality of which is unsatisfactory.

## Quy trình đầu tư Investment procedures



INVESTOR  
Nhà đầu tư

Khảo sát và chọn vị trí  
Site visit and selection

Ký Thỏa thuận thuê lại đất  
Signing Memorandum of Agreement on  
Land Sublease

Đăng ký đầu tư / Đăng ký doanh nghiệp  
Submitting dossiers for granting Investment  
Registration Certificate/ Business  
Registration Certificate

Giấy chứng nhận ĐK đầu tư / Đăng ký DN  
Issuing Investment Registration Certificate /  
Business Registration Certificate

Ký Hợp đồng thuê lại đất  
Signing Land Sublease Contract

Bàn giao đất  
Handing over land plot

Lập thủ tục xây dựng và triển khai đầu tư  
Establishing construction procedures and  
investment deployment



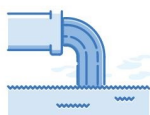
# Lợi thế so sánh

## Competitive Advantage



Nằm ngay trung tâm thành phố Quy Nhơn - là trung tâm thương mại, dịch vụ và giao dịch quốc tế thuộc vùng kinh tế trọng điểm Trung Bộ.

Located at the central of Quy Nhon city - the commercial, services and international trade center of Central key economic region.



Hệ thống giao thông đồng bộ và thuận lợi bao gồm cả 4 loại hình trọng điểm: Đường bộ, đường sắt, đường thủy và đường hàng không.

The transport system is synchronous and convenient, includes 4 main types: roads, railway, seaway and airway.



Mặt bằng có sẵn, cơ sở hạ tầng đầy đủ và hiện đại. Địa chất tốt và ổn định giúp nhà đầu tư tiết kiệm chi phí xây dựng.

Ground is available, modern infrastructure. The stable geology helps investors save construction costs.



Thời gian thuê đất đủ 50 năm. Nhà đầu tư được miễn tiền thuê đất thô suốt vòng đời dự án.

Land sublease time is fully 50 years. Exemption of raw land sublease fee during the project life-cycle.



Nằm trong Khu kinh tế Nhơn Hội nên được hưởng mức thuế suất ưu đãi cao nhất của Chính phủ Việt Nam.

Located in Nhon Hoi EZ and achieves the highest preferential tax policies from the Government.



Nguồn lao động dồi dào, tay nghề cao. Chi phí nhân công thấp.

Plentiful and skilled labour resources. Low hiring cost.



Môi trường đầu tư thông thoáng, thủ tục một cửa nhanh gọn, giá cho thuê lại đất hấp dẫn với phương thức thanh toán linh hoạt. Nhà đầu tư được tách, cấp Giấy chứng nhận quyền sử dụng đất sau khi hoàn thành nghĩa vụ tài chính.

Favorable investment environment, fast one-stop procedures, attractive land subleasing price with flexible payment method. Certificate of Land Use Rights will be devided & issued after Investors finish financial obligation.

UBND TỈNH BÌNH ĐỊNH  
ビンディン省人民委員会  
BAN QUAN LÝ KHU KINH TẾ  
経済特区管理委員会

## 式典

TRAO GIẤY CHỨNG NHẬN ĐĂNG KÝ ĐẦU TƯ VÀ KÝ KẾT HỢP ĐỒNG THUÊ LẠI ĐẤT  
投資登録証明書交付及び土地転貸契約署名

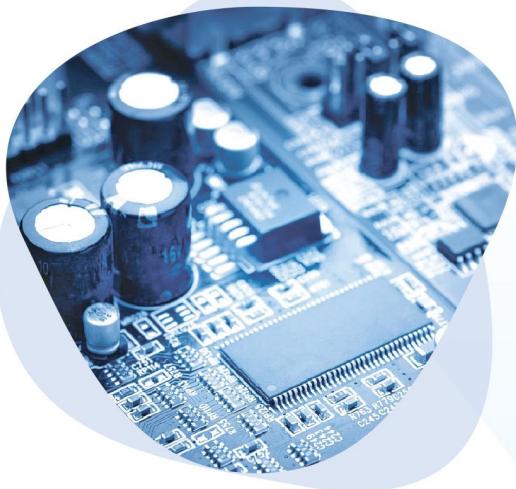
TẠI KHU CÔNG NGHIỆP NHƠN HỘI – KHU A

開催地：ニョンホイ工業団地—A区

CÔNG TY TNHH ĐẦU TƯ VÀ PHÁT TRIỂN CÔNG NGHIỆP  
丸紅オオナム株式会社

# INVESTMENT

Lĩnh vực mời gọi đầu tư  
Fields of calling for investment



Công nghiệp sản xuất dược phẩm, thực phẩm chức năng, mỹ phẩm, công nghệ sinh học; Trang thiết bị, vật tư y tế; Nước giải khát; bao bì, logistic; công nghiệp hỗ trợ;...

Pharmaceutical, dietary supplement, cosmetic, and biotechnology industries; Medical equipment and supplies; Beverage industry; Packaging; Logistics; Supporting industries, ...

Công nghiệp sản xuất và chế biến hàng tiêu dùng, may mặc, thực phẩm, thức ăn chăn nuôi; các ngành nghề thân thiện với môi trường,...

Consumer goods manufacturing and processing, Textiles, Garments, Food, Feedstuffs, Environmentally friendly sectors; ...





Sản xuất, chế biến gỗ và các sản phẩm từ gỗ, lâm sản, thủy hải sản, nông sản; nhựa - giả nhựa; đan nhựa giả mây; vật liệu xây dựng, bê tông tươi, bê tông thương phẩm; cơ khí, kính,...

Manufacturing and Processing Wood and wood products; Forestry - Aquatic - Agricultural products; Plastics - synthetic plastics; Synthetic rattan weaving; Building materials, Fresh concrete, Commercial concrete; Mechanical engineering, glass...

Sản xuất lắp ráp thiết bị giáo dục, đồ gia dụng và văn phòng phẩm, sản xuất trang thiết bị văn phòng, sản xuất trang thiết bị thể dục thể thao, đồ chơi, đồ dùng dạy học, công nghiệp chế biến và chế tạo khác...

Assembly of educational equipment, household appliances, office supplies; Manufacturing of office equipment, sports equipment, toys, teaching aids, and other processing and manufacturing industries, ...



Dịch vụ, tiện ích khu công nghiệp, nhà xưởng, văn phòng cho thuê; Trung tâm đào tạo và sát hạch lái xe; Trung tâm đào tạo nghề; Trung tâm trưng bày sản phẩm; Trung tâm đăng kiểm sản phẩm; Trung tâm đăng kiểm xe cơ giới, ...

Services, Industrial park utilities, Factory and office space for rent; Driver training and examination centers; Vocational training centers; Product exhibition centers; Mechanical vehicle inspection centers; ...



# Khu đô thị Urban Area

Theo Quyết định số 514/QĐ-TTg ngày 8/5/2019 của Thủ tướng Chính phủ phê duyệt điều chỉnh QHC KKT Nhơn Hội tầm nhìn đến năm 2040, một phần KCN Nhơn Hội - Khu A được quy hoạch điều chỉnh thành Khu đô thị Nhơn Hội với tổng diện tích 236 ha. Khu đô thị Nhơn Hội nằm về phía nam KCN Nhơn Hội - Khu A thuộc khu trung tâm đô thị - thương mại - dịch vụ Mai Hương, được định hướng phát triển trở thành khu đô thị hiện đại với hạ tầng đồng bộ, dịch vụ hoàn hảo, thiết kế kiến trúc độc đáo, hài hòa với thiên nhiên.

According to Decision No.514/QĐ-TTg dated May 8<sup>th</sup> 2019, approved and adjusted by the Prime Minister on the vision to 2040, a part of Nhon Hoi A IP is transformed become Nhon Hoi Urban Area with total 236 ha acreage. Nhon Hoi Urban area is located at the South of Nhon Hoi IP - Park A, belonging to Mai Huong urban-commerce-services center, oriented development to a modern urban area with synchronous infrastructure, full services, attractive architecture and closed to the nature.



Diện tích: **236 ha**  
Total area: **236 ha**



## CÁC DOANH NGHIỆP TRONG KCN NHƠN HỘI - KHU A

STT	Tên doanh nghiệp	Diện tích (ha)
1	B&D Lingerie Viet Nam Co., Ltd	3.4
2	Marubeni Lumber Viet Nam Co., Ltd	10
3	Binh Dinh Pharmaceutical and Medical Equipment JSC	10
4	Binh Dinh Bitechphar JSC	4
5	Long Van Phat Service Investment Production JSC	4
6	Thien Bac Co., Ltd	4.8
7	Moveo Binh Dinh Co., Ltd	7.4
8	Tingco Binh Dinh JSC	13.2
9	Duc Toan Binh Dinh Co., Ltd	4.9
10	Tan Dai Hung General Co., Ltd	5.2
11	Sai Gon Rise Co., Ltd	4.6
12	Thien Tam Luxury Furniture JSC	7
13	An Hai Fishery Co., Ltd	4
14	Hai Minh Production, Trade and Construction JSC	3
15	VTSTONE Manufacturing and Exporting Co., Ltd	1.5
16	Sai Gon - Quy Nhon Mining Corporation	6
17	Nhon Hoi Eco Printing and Packaging Co., Ltd	2
18	Fago Feed Co., Ltd Central branch	3.4
19	Sao Viet Co. Ltd	2
20	Mekong Binh Dinh Concrete Co.,Ltd	3
21	My Nghe Binh Dinh JSC	2
22	HD Nhon Hoi JSC	3
23	Bao Phat Glass Co., Ltd	1.5
24	Tan Dai Nam General Co., Ltd	3
25	Professional Training Center Binh Dinh Transportation	4.9
26	Vinh Khang Glass Co., Ltd	1
27	DPACK Co., Ltd	1.5
28	...	



## Hình ảnh trong khu công nghiệp Images in The Industrial Park





## Các dự án tiêu biểu Projects in our IP

Công ty CP Tingoó Bình Định



Công ty TNHH Marubeni Lumber Việt Nam



Công ty TNHH B&D Lingerie Việt Nam



Công ty CP Dược - Trang thiết bị Y tế Bình Định  
BIDIPHAR



## Các đối tác của chúng tôi Our Main Partners



B&D LINGERIE



**Chịu trách nhiệm xuất bản: VÕ ĐÌNH LONG - Tổng Giám đốc**  
**Biên tập: TRẦN THANH HOÀNG**  
**Trình bày và sửa bản in: TRẦN THÚY PHƯƠNG**

In 1.000 cuốn, khổ 20 x 28 cm, tại Công ty TNHH MTV In Nhân Dân Bình Định, 339 - 341 Trần Hưng Đạo, TP. Quy Nhơn, tỉnh Bình Định.  
ĐT: 0256.3822810 - 3811326. Giấy phép xuất bản số: 03/GPXB-STTTT do Sở Thông tin và Truyền thông tỉnh Bình Định cấp ngày 20/3/2024.  
In xong và nộp lưu chiểu tháng 4 năm 2024.



Hân hạnh hợp tác với Quý Nhà đầu tư  
It would be a great honour to be cooperated with Valued Investors

Rongdat.net - Đồng hành cùng doanh nghiệp của bạn

 0986 011 101

 sales@rongdat.net