



**TỔNG CÔNG TY XÂY DỰNG SÀI GÒN**  
**TRÁCH NHIỆM HỮU HẠN MỘT THÀNH VIÊN**  
SAIGON CONSTRUCTION CORPORATION (SGCC)



# CÁI MÉP

KHU CÔNG NGHIỆP

CAI MEP INDUSTRIAL ZONE



**Kết Nối Những Giá Trị - Connecting Values**

# TỔNG QUAN VỀ TỈNH BÀ RỊA - VŨNG TÀU · OVERVIEW OF BA RIA - VUNG TAU PROVINCE



**BÀ RỊA - VŨNG TÀU**

- Diện tích: **1.981 km<sup>2</sup>**
- Dân số năm 2018: **1.112.900 người**
- Mật độ trung bình 2018: **562 người/km<sup>2</sup>**
- Giáp các tỉnh: **Thành phố Hồ Chí Minh, Đồng Nai, Bình Thuận**

---

- Area: **1.981 km<sup>2</sup>**
- Population in 2018: **1.112.900 people**
- Average density 2018: **562 people/km<sup>2</sup>**
- Bordered by the provinces of: **Ho Chi Minh City, Dong Nai, Binh Thuan**

## TỔNG QUAN VỀ KHU CÔNG NGHIỆP CÁI MÉP · OVERVIEW ABOUT CAI MEP INDUSTRIAL ZONE

### · BẢN ĐỒ VỊ TRÍ KCN CÁI MÉP TRONG TỈNH BÀ RỊA - VŨNG TÀU · LOCATION OF CAI MEP INDUSTRIAL ZONE IN BA RIA - VUNG TAU PROVINCE



#### · ĐỊA ĐIỂM:

- Khu công nghiệp Cái Mép tọa lạc tại Phường Tân Phước và Phường Phước Hòa, Thị xã Phú Mỹ, Tỉnh Bà Rịa – Vũng Tàu do Tổng Công ty Xây dựng Sài Gòn – Trách nhiệm hữu hạn Một thành viên làm Chủ đầu tư.

#### · DIỆN TÍCH: 670 ha, trong đó:

- + Đất cảng: 159 ha
- + Đất xí nghiệp công nghiệp: 303 ha
- + Đất giao thông, cây xanh, công trình đầu mối kỹ thuật: 208 ha

#### · VỊ TRÍ:

- + Phía Đông giáp sông Mỏ Nhứt
- + Phía Tây giáp sông Cái Mép và sông Thị Vải
- + Phía Nam giáp Rạch Ông
- + Phía Bắc giáp Khu công nghiệp Phú Mỹ II
- Thời gian hoạt động: đến 10/5/2052

#### · LOCATION:

- Cai Mep Industrial Zone is located in Tan Phuoc Ward and Phuoc Hoa Ward, Phu My Town, Ba Ria - Vung Tau Province, of which Saigon Construction Corporation is the investor.

#### · AREA: 670 ha, in which:

- + Port area: 159 ha
- + Industrial Factory land: 303 ha
- + Transport land, greenery, technical headworks: 208 ha

#### · POSITION:

- + Borders Mo Nhat River to the East
- + Borders Cai Mep River and Thi Vai River to the West
- + Borders Ong canal to the South
- + Borders Phu My II Industrial Zone to the North
- Operating duration: up to 10/5/2052

## VỊ TRÍ VÀ LỢI THẾ · POSITION AND ADVANTAGES



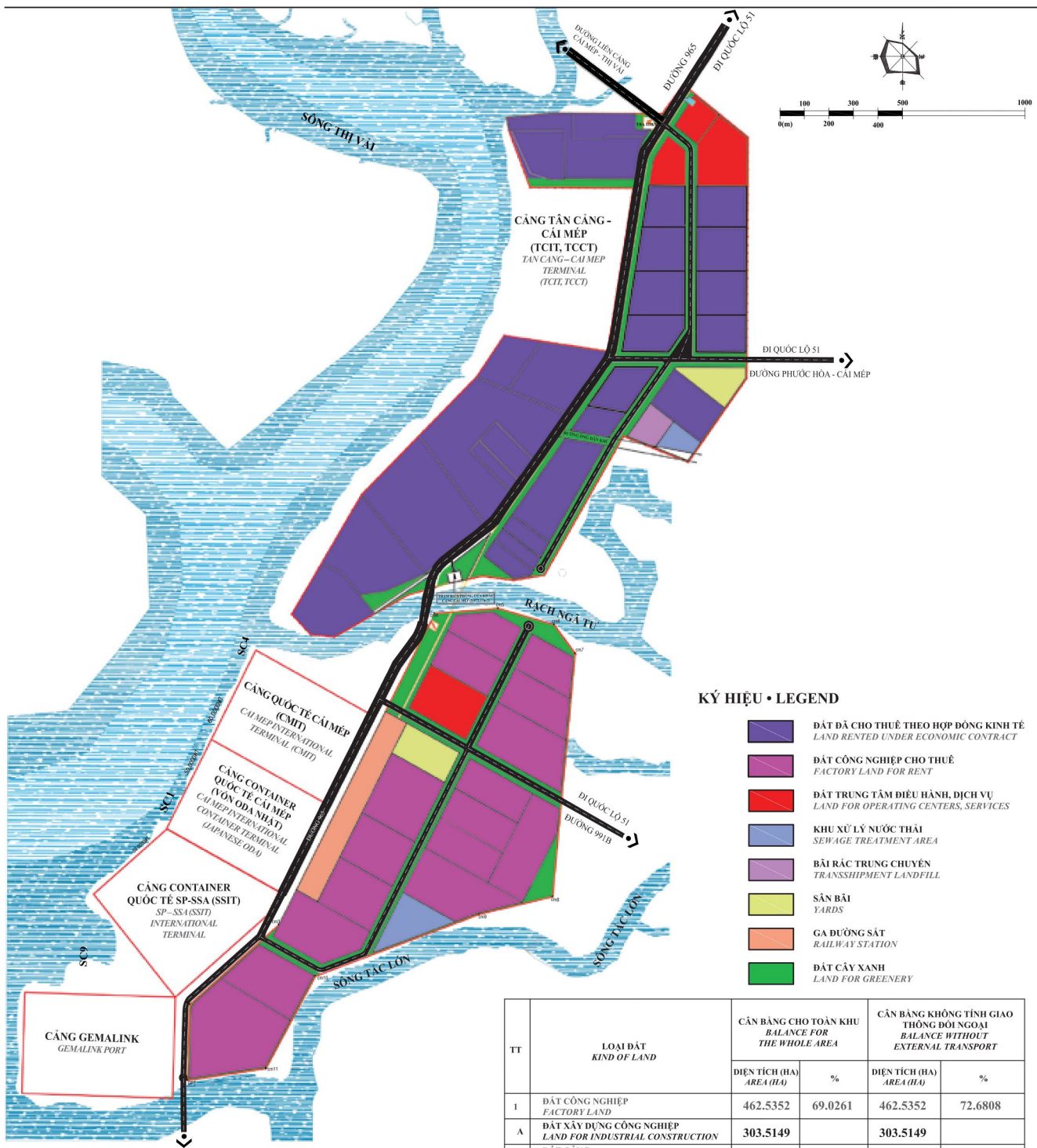
- Nằm trong vùng kinh tế trọng điểm phía Nam bao gồm các tỉnh: Thành phố Hồ Chí Minh, Đồng Nai, Bà Rịa – Vũng Tàu, Bình Dương.

- Thuận lợi về giao thông đường bộ, đường thủy, đường hàng không.

- Located in the Southern key economic regions including the provinces: Ho Chi Minh City, Dong Nai, Ba Ria – Vung Tau, Binh Duong.

- Convenient for land, sea, and air transport.

# BẢN ĐỒ QUY HOẠCH TỔNG MẶT BẰNG · GENERAL LAYOUT PLANNING MAP



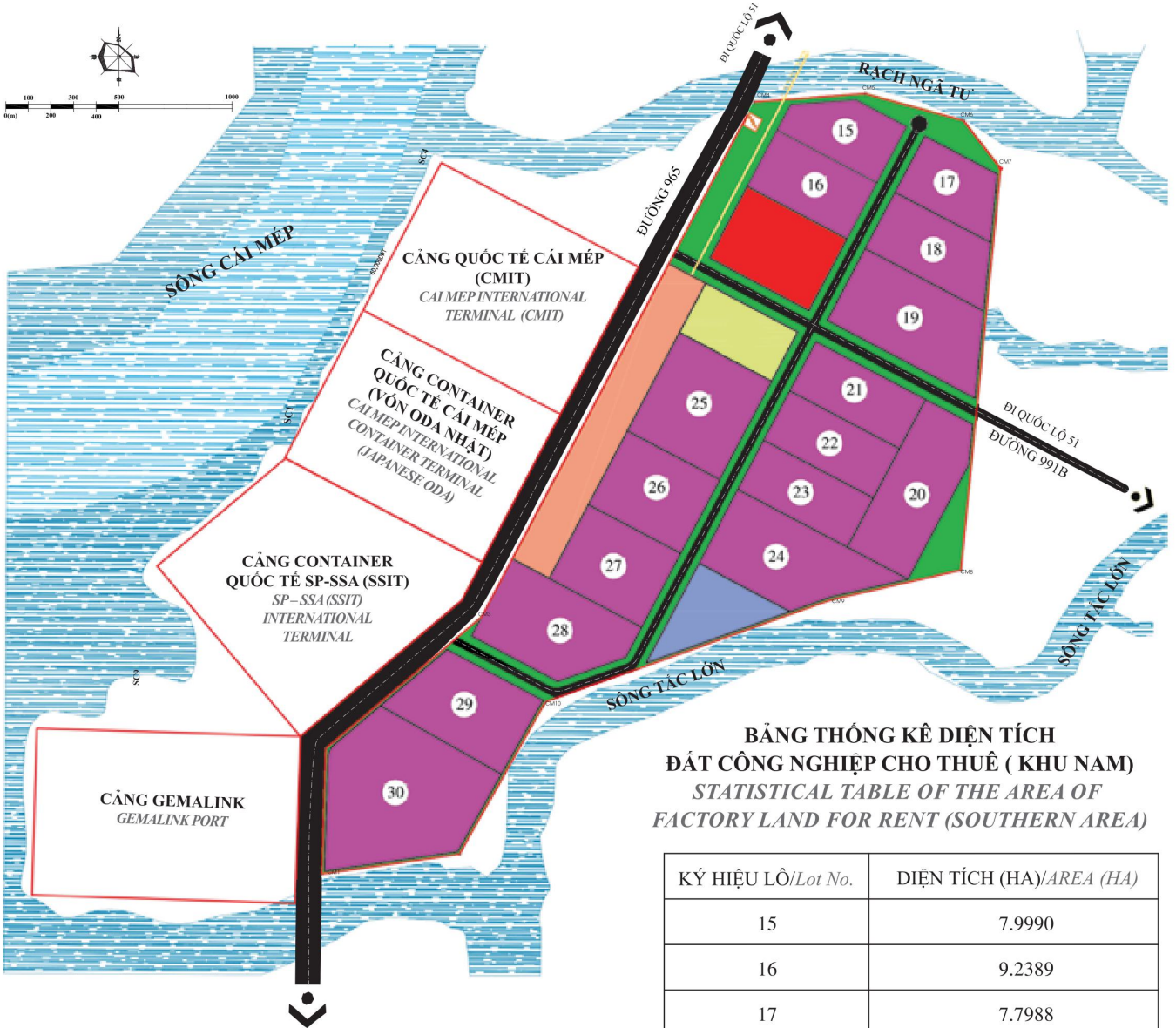
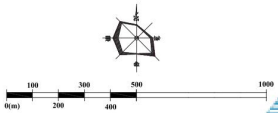
## KÝ HIỆU · LEGEND

- ĐẤT ĐÃ CHO THUÊ THEO HỢP ĐỒNG KINH TẾ  
LAND RENTED UNDER ECONOMIC CONTRACT
- ĐẤT CÔNG NGHIỆP CHO THUÊ  
FACTORY LAND FOR RENT
- ĐẤT TRUNG TÂM ĐIỀU HÀNH, DỊCH VỤ  
LAND FOR OPERATING CENTERS, SERVICES
- KHU XỬ LÝ NƯỚC THẢI  
SEWAGE TREATMENT AREA
- BÃI RÁC TRUNG CHUYỀN  
TRANSSHIPMENT LANDFILL
- SÂN BÃI  
YARDS
- GA ĐƯỜNG SẮT  
RAILWAY STATION
- ĐẤT CÂY XANH  
LAND FOR GREENERY

ĐI KHU TRUNG TÂM LOGISTICS VÀ  
CẢNG TỔNG HỢP CONTAINER CÁI MÈP HẠ  
GO TO LOGISTICS CENTER AND  
CAI MEP HA CONTAINER GENERAL PORT

TT	LOẠI ĐẤT KIND OF LAND	CÂN BẰNG CHO TOÀN KHU BALANCE FOR THE WHOLE AREA		CÂN BẰNG KHÔNG TÍNH GIAO THÔNG ĐỐI NGOÀI BALANCE WITHOUT EXTERNAL TRANSPORT	
		DIỆN TÍCH (HA) AREA (HA)	%	DIỆN TÍCH (HA) AREA (HA)	%
1	ĐẤT CÔNG NGHIỆP FACTORY LAND	462.5352	69.0261	462.5352	72.6808
A	ĐẤT XÂY DỰNG CÔNG NGHIỆP LAND FOR INDUSTRIAL CONSTRUCTION	303.5149		303.5149	
B	ĐẤT CẢNG PORT LAND	159.0203		159.0203	
2	ĐẤT XÂY DỰNG TRUNG TÂM CÔNG CỘNG LAND FOR PUBLIC FACILITIES	31.7687	4.7410	31.7687	4.9920
3	ĐẤT ĐẦU MỐI KỸ THUẬT TECHNICAL HEADWORKS	15.9324	2.3777	15.9324	2.5036
4	ĐẤT GIAO THÔNG TRANSPORT LAND	78.1780	11.6668	44.4828	6.9898
	GIAO THÔNG ĐỐI NGOÀI EXTERNAL TRANSPORT	33.6952			
	GIAO THÔNG NỘI BỘ INTERNAL TRANSPORT	30.9515			
	SÂN BÃI YARDS	13.5313			
5	ĐẤT CÂY XANH LAND FOR GREENERY	81.6732	12.1884	81.6732	12.8338
	CÂY XANH CÁCH LY ISOLATING GREENERY	10.9281		10.9281	
	CÂY XANH PHÂN TÁN DISPERSING GREENERY	70.7451		70.7451	
<b>TỔNG CỘNG - TOTAL:</b>		<b>670.0875</b>	<b>100</b>	<b>636.3923</b>	<b>100</b>

# BẢN ĐỒ QUY HOẠCH KHU NAM · SOUTHERN AREA PLANNING MAP



ĐI KHU TRUNG TÂM LOGISTICS VÀ  
CẢNG TỔNG HỢP CONTAINER CÁI MÉP HẠ  
GO TO LOGISTICS CENTER AND  
CAI MEP HA CONTAINER GENERAL PORT

**BẢNG THỐNG KÊ DIỆN TÍCH  
ĐẤT CÔNG NGHIỆP CHO THUÊ ( KHU NAM)  
STATISTICAL TABLE OF THE AREA OF  
FACTORY LAND FOR RENT (SOUTHERN AREA)**

KÝ HIỆU LÔ/Lot No.	DIỆN TÍCH (HA)/AREA (HA)
15	7.9990
16	9.2389
17	7.7988
18	9.9277
19	15.7478
20	14.4210
21	8.9130
22	8.9130
23	8.9131
24	15.6724
25	14.9830
26	9.7474
27	11.2474
28	14.7719
29	13.2345
30	25.3872

## KÝ HIỆU · LEGEND

- ĐẤT CÔNG NGHIỆP CHO THUÊ (196,92HA)  
LAND RENTED UNDER ECONOMIC CONTRACT (196,92HA)
- ĐẤT TRUNG TÂM ĐIỀU HÀNH, DỊCH VỤ (11,7879HA)  
FACTORY LAND FOR RENT (11,7879HA)
- KHU XỬ LÝ NƯỚC THẢI (7,5596HA)  
SEWAGE TREATMENT AREA (7,5596HA)
- SÂN BÃI (7,528HA)  
YARDS (7,528HA)
- GA ĐƯỜNG SẮT (18,007HA)  
RAILWAY STATION (18,007HA)
- ĐẤT CÂY XANH (35,5822HA)  
LAND FOR GREENERY (35,5822HA)

## PHÁP LÝ DỰ ÁN · LEGAL DOCUMENTS

- Quyết định số 339/QĐ-TTg ngày 10/5/2002 của Thủ tướng chính phủ về việc thành lập và phê duyệt Dự án Đầu tư xây dựng và Kinh doanh hạ tầng kỹ thuật Khu công nghiệp Cái Mép, tỉnh Bà Rịa – Vũng Tàu.
- Quyết định số 2005/QĐ-BXD ngày 27/10/2005 của Bộ Xây dựng về việc phê duyệt Điều chỉnh Quy hoạch chi tiết Khu công nghiệp Cái Mép, tỉnh Bà Rịa – Vũng Tàu.
- Quyết định số 1683/QĐ-BTNMT ngày 14/11/2006 của Bộ Tài nguyên và Môi trường về việc phê duyệt báo cáo đánh giá tác động môi trường của Dự án Đầu tư xây dựng và Kinh doanh hạ tầng kỹ thuật Khu công nghiệp Cái Mép, tỉnh Bà Rịa – Vũng Tàu.
- Decision No. 339/QĐ-TTg dated 10/5/2002 of the Prime Minister on establishment of Cai Mep Industrial Zone and approval of the investment project on construction and commercial operation of technical infrastructure therein.
- Decision No 2005/QĐ-BXD dated 27/10/2005 of Ministry of Construction on approval of Adjusted Detailed Planning of Cai Mep Industrial Zone, Ba Ria – Vung Tau Province.
- Decision No. 1683/QĐ-BTNMT dated 14/11/2006 of Ministry of Natural Resources and Environment on approval of the environment impact assessment report of the investment project on construction and commercial operation of technical infrastructure of Cai Mep Industrial Zone, Ba Ria – Vung Tau Province.

## HƯỚNG DẪN TIẾP NHẬN ĐẦU TƯ · GUIDE FOR INVESTMENT RECIPIENTS



## ƯU ĐÃI ĐẦU TƯ · INVESTMENT INCENTIVES

- Nhà đầu tư sẽ được áp dụng các hình thức ưu đãi đầu tư:
- These investment incentives will be applied with investors:



- Áp dụng mức thuế suất thuế thu nhập doanh nghiệp thấp hơn mức thuế suất thông thường có thời hạn hoặc toàn bộ thời gian thực hiện dự án đầu tư; miễn, giảm thuế thu nhập doanh nghiệp theo quy định của pháp luật.

- Apply the corporate income tax which is lower than the normal tax in a limited amount of time or throughout the investment project; exempt, reduce corporate income tax according to law.

- Miễn thuế nhập khẩu, xuất khẩu đối với các loại hàng hóa theo quy định của pháp luật.

- Exempt import, export tax towards types of commodities according to law.

## ■ ■ ■ ƯU ĐIỂM · ADVANTAGES



- Hệ thống cảng nước sâu quốc gia, trong hệ thống cảng nhóm V Thành phố Hồ Chí Minh, Bà Rịa – Vũng Tàu và Đồng Nai, có thể tiếp nhận tàu có tải trọng đến 200.000 DWT
- + Cảng Tân Cảng – Cái Mép Thị Vải có năng lực tiếp nhận tàu có tải trọng đến 160.000 DWT.
- + Cảng Container Quốc tế Cái Mép có năng lực tiếp nhận tàu có tải trọng đến 110.000 DWT.
- + Cảng Gemalink có năng lực tiếp nhận tàu có tải trọng đến 200.000 DWT.
- Hệ thống giao thông thuận lợi
- + Hệ thống đường bộ nối liền với QL51 (Thành phố Hồ Chí Minh – Vũng Tàu).
- + Cách trung tâm Thành phố Hồ Chí Minh 70km.
- + Cách trung tâm Thành phố Vũng Tàu 40km.
- + Cách trung tâm Thành phố Biên Hòa 55km.
- + Trong Khu công nghiệp có bố trí ga đường sắt của tuyến đường sắt Thành phố Hồ Chí Minh – Biên Hòa – Vũng Tàu.

- *National deep-water port system, included in group V port system of Ho Chi Minh City, Ba Ria – Vung Tau and Dong Nai, can receive ships which have a maximum load of 200.000 DWT*
- + *Tan Cang – Cai Mep Thi Vai Port is able to receive ships which have a maximum load of 160.000 DWT.*
- + *Cai Mep International Container Terminal is able to receive ships which have a maximum load of 110.000 DWT.*
- + *Gemalink Port is able to receive ships which have a maximum load of 200.000 DWT.*
- *Convenient transport system*
- + *Road system connecting with National Road 51 (Ho Chi Minh City – Vung Tau).*
- + *70km away from Ho Chi Minh City Center.*
- + *40km away from Vung Tau City Center.*
- + *55km away from Bien Hoa City Center.*
- + *Availability of railway station of Ho Chi Minh City – Bien Hoa – Vung Tau railway line inside the Industrial Zone.*



## ■ ■ ■ CƠ SỞ HẠ TẦNG · INFRASTRUCTURE



- Hệ thống đường giao thông được quy hoạch đúng tiêu chuẩn, bao gồm các hệ thống đường: 34m, 40m.
- Hệ thống cấp điện: đường dây 110kV/22kV. Hệ thống cấp nước từ nhà máy cấp nước Tóc Tiên (D150 – D300).
- Hệ thống thu gom và thoát nước mưa (D600 – D2000).
- Hệ thống thu gom và xử lý nước thải theo tiêu chuẩn Việt Nam.
- Hệ thống cung cấp khí gas cho các dự án có nhu cầu.
- Hệ thống thông tin liên lạc, phòng cháy chữa cháy, cây xanh,...

- Road system is planned according to standards, including road systems: 34m, 40m.
- Power supply system: 110kV/22kV line. Water supply system from Toc Tien water supply plant (D150 – D300).
- Rain collection and drainage system (D600 – D2000).
- Sewage collection and treatment system according to Vietnam Standard.
- Gas supply system for the projects which have demand.
- Communication system, fire fight and prevention system, greenery...





## ■ ■ ■ CÁC NGÀNH NGHỀ THU HÚT ĐẦU TƯ · SECTORS WHICH ATTRACT INVESTMENT

- Ngành nghề thu hút đầu tư : các ngành công nghiệp nặng cần có cảng chuyên dụng (xăng dầu, khí đốt, hóa chất, luyện kim); công nghiệp nhẹ; cơ khí chế tạo, sửa chữa tàu thuyền; chế biến nông sản và thực phẩm; cảng, kho cảng.

- *The professions that attract investment: sectors of heavy industry, which need specialized ports (gasoline, petroleum, chemicals, metallurgy); light industry; mechanical engineering, ships and boats repair; food and agricultural product processing; port, warehouse.*

Kho Cảng / Port Warehouse



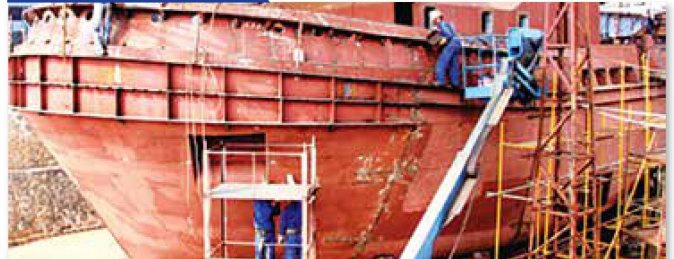
Luyện Kim / Metallurgical



Xăng dầu, khí đốt / Petrol, gas



Sửa chữa tàu thuyền / Ship repair



## ■ ■ ■ CÁC DỊCH VỤ TRONG KHU CÔNG NGHIỆP · SERVICES IN THE INDUSTRIAL ZONE

- Ngân hàng, bưu điện, hải quan, thuế vụ, công an, bảo vệ,...

- *Bank, customs office, tax office, police office, security office,...*



## CÁC DOANH NGHIỆP ĐÃ ĐẦU TƯ VÀO KHU CÔNG NGHIỆP THE CORPORATES HAVING INVESTED IN THE INDUSTRIAL ZONE



**Công ty TNHH Interflour Việt Nam**

*Interflour Vietnam Ltd*



**Công ty Cổ phần Đóng tàu và Dịch vụ Dầu khí Vũng Tàu**

*Vung Tau Shipyard Corporation*



**Công ty Cổ phần Sản xuất nhựa Phú Mỹ**

*Phu My Plastic Production Joint Stock Company*



**Tổng Công ty Hóa chất và Dịch vụ Dầu khí - CTCP**

*Petrovietnam Chemical and Services Corporation*



**Công ty TNHH Inter malt Việt Nam**

*Inter malt Vietnam Ltd*



**Công ty Cổ phần Hóa chất hiếm Việt Nam**

*Vietnam Rare Elements Chemical Joint Stock Company*



**Công ty TNHH KTC VINA**

*KTC VINA Co., Ltd*



**Công ty Cổ phần Sản xuất và Chế biến Dầu khí Phú Mỹ**

*PetroVietnam Oil Phu My Joint Stock Company*



**Công ty TNHH Hóa chất Hyosung Vina**

*Hyosung Vina Chemicals Co., Ltd*



**Công ty Cổ phần Mekong Cái Mép**

*Mekong Cai Mep Joint Stock Company*



**Công ty TNHH Trường Giang Cái Mép**

*Truong Giang Cai Mep Company Limited*



**Công ty TNHH Hóa chất Khí đốt Công nghiệp**

*Industrial Combustible Gases Chemical Co., Ltd*

**CÁC DOANH NGHIỆP ĐÃ ĐẦU TƯ VÀO KHU CÔNG NGHIỆP**  
**THE CORPORATES HAVING INVESTED IN THE INDUSTRIAL ZONE**



**Công ty TNHH Hóa chất Hyosung Vina**  
*Hyosung Vina Chemicals Co., Ltd*



**Công ty Cổ phần Sản xuất nhựa Phú Mỹ**  
*Phu My Plastic Production Joint Stock Company*



**Công ty Cổ phần Sản xuất và Chế biến Dầu khí Phú Mỹ**  
*PetroVietnam Oil Phu My Joint Stock Company*



**Công ty Cổ phần Hóa chất hiếm Việt Nam**  
*Vietnam Rare Elements Chemical Joint Stock Company*



**Công ty TNHH Interflour Việt Nam**  
*Interflour Vietnam Ltd*



**Công ty TNHH Internalmalt Việt Nam**  
*Internalmalt Vietnam Ltd*

Kết Nối Những Giá Trị - Connecting Values



**KHU CÔNG NGHIỆP CÁI MÉP**  
*CAI MEP INDUSTRIAL ZONE*

Website: <https://rongdat.net/>

Email: [sales@rongdat.net](mailto:sales@rongdat.net)

Hotline: 0902 132 628

Bất Động Sản Công Nghiệp Việt Nam