



宝明工业区基础设施投资股份公司  
海龙工业区

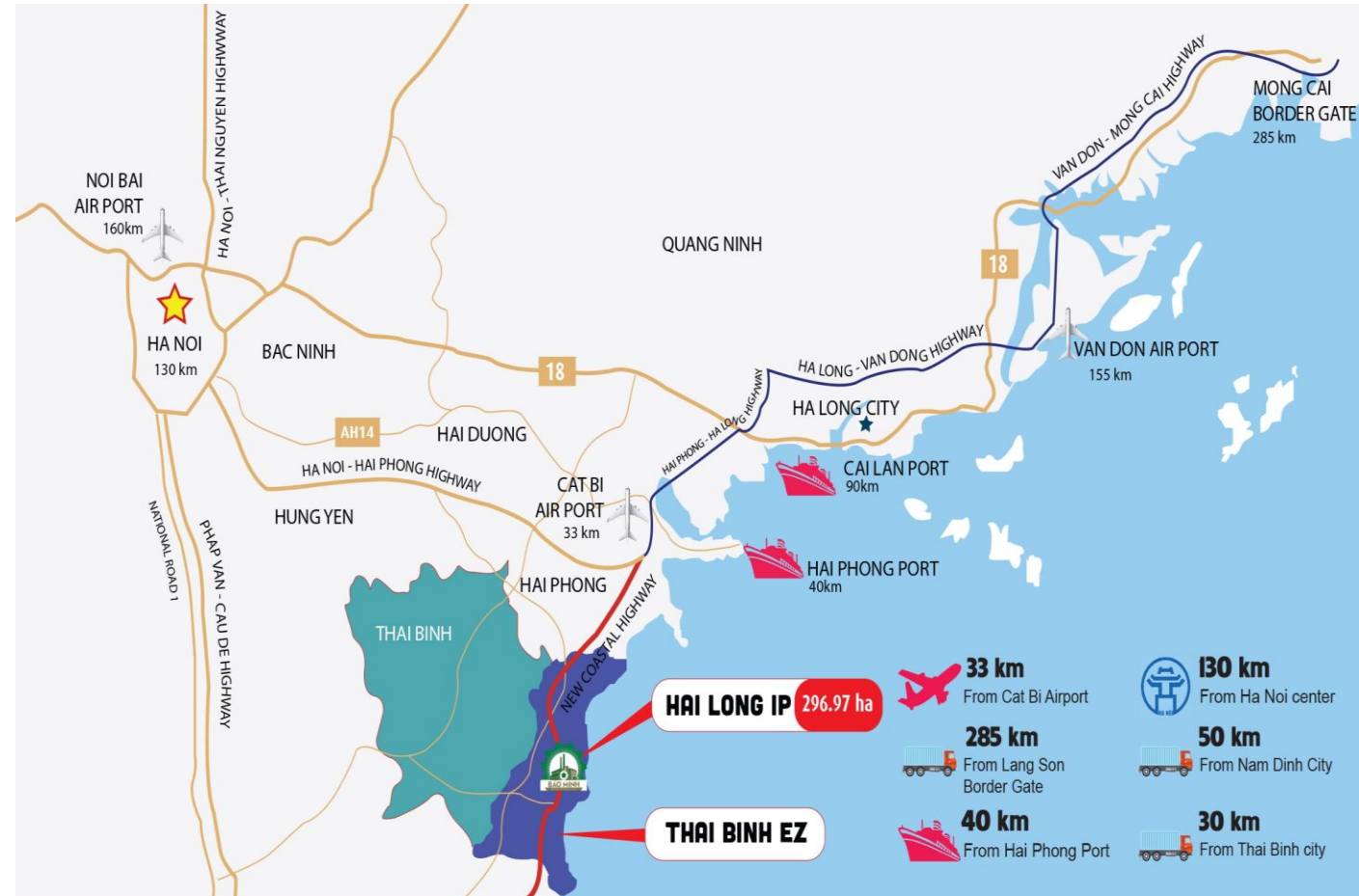
# 海龙工业区的总体方案

2024年12月份



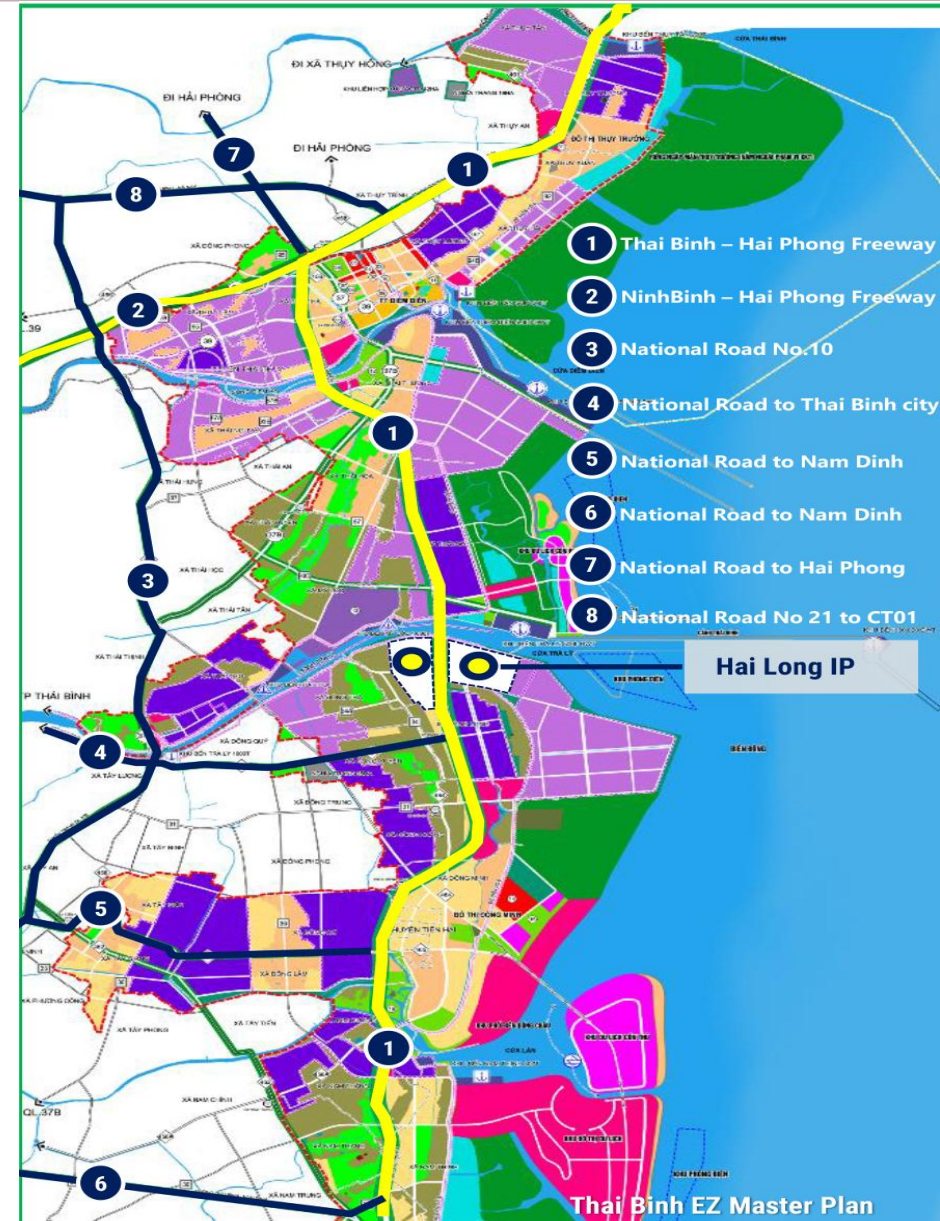
# 介绍海龙工业区

- ❖ 位置：太平省-前海县-太平经济特区
- ❖ 总面积：300公顷
  - 第一阶段: 150 公顷
    - 2024 年8月份：26公顷
    - 2025年3月份：120 公顷
  - 第二阶段: 150 公顷（2025 年底）
- ❖ 土地使用期限：2073
- ❖ 建设信息：
  - 建设密度：70%
  - 高度：没有限制
  - 打桩：20 米
- ❖ 优先吸引投资的行业：
  - 高科技行业
  - 纺织及原料生产行业
  - 仓库和进出口服务
  - 机械制造及装配行业
  - 食品加工和消费品行业
  - 高档建材行业



# 交通系统非常顺利

- 靠近连海高速公路，直接连接省份：清华-宁平- 南定-太平- 海防-广宁。 **(正式通车：2025 年第二季)**
- 到海防港：40 公里
- 到 Diem Dien港口：10 公里
- 到 区/区行政中心：15 公里
- 到 Cat Bi 机场: 33 公里
- 到太平热电厂：1公里
- 到报税中心、海关、物流仓库 (在经济特区内)：5-10 公里.
- 到银行和邮局系统 (按规划位于海龙服务城区紧邻工业园区)





## 丰富的劳动人力

- 总面积: 1,600 平方公里
- 太平总人口 : 210 万人
- 人口在劳动年龄 : 招过100万人
- 受过培训的员工 : 650,000 人
- 农业人工 : 550,000 人
- 在20公里之内的人口 : 70万人, 其中在劳动年龄是 : 40 万人
- 全省有两所大学, 4所学院 和26 培训中心
- 每年学生毕业 : 3.3 万人
- 最低工资 (第4区) : 3,450,000 越盾/月



# 最大的投资优惠

## ❖ 企业所得税 (CIT) :

- 优惠税率10%， 为期15年， 其中：
- 头四年免企业所得税
- 此后九年 免50% 征企业所得税

## ❖ 进出口税

货物免税：

- 创造固定资产的机械、设备和专用车辆
- 用于生产出口商品的原材料
- 国内不能生产的材料

## ❖ 增值税 (VAT税) :

- 对出口加工企业 (EPE)， 增值税是0%.

## ❖ 土地使用税:

- **土地使用税免15年**





# 对客户支持的承诺



## Investment Support Center

- 顾问投资法律手续
- 协助投资对接和营业
- 协助员工招聘
- 顾问厂房建筑
- 投资于同步和现代基础设施。保障工业区治安秩序和生产安全
- 确保绿色和可持续的生产环境。提高生活质量和社区健康.
- 与产业园生产投资人始终相伴，社区共担责任.

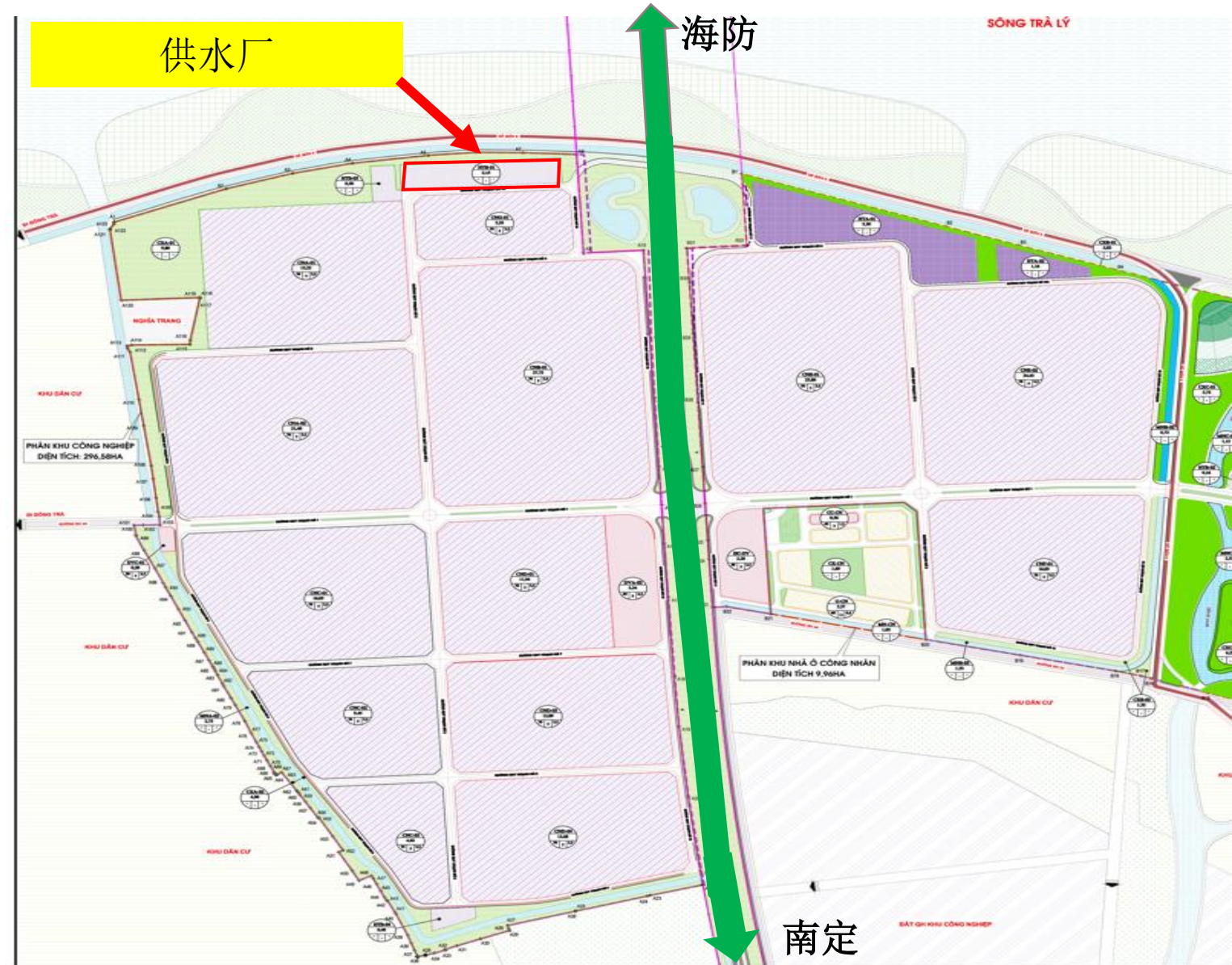


# 给贵公司的方案

净水提供

## 供水厂：

- 现有：2,000 立方米/天 （水管已经拉到工业区门口）
- 2024年底： 5,000 立方米/天
- 2026年功率 40,000 吨/ 天





# 给贵公司的方案

污水处理

## ■ 污水处理厂:

- ✓ 功率: 30,000 立方米/天
- ✓ 2024年7月: 开始动工
- ✓ 2025年3月: 建设竣工
- ✓ 2025年5月: 开始运行

## ■ 污水处理的单价:

- ✓ A 级: 0.12 美元/吨
- ✓ B 级: 0.45 美元/吨





### 供电系统:

- ❖ 总能力为126 MVA的电站，保证能够提供给业主。
  - ✓ 2024 年6月份：2MVA（保证能提供点服务建筑和施工）
  - ✓ 2024 年 12月份：12 MVA（ 变电站离工业区2公里 ）
  - ✓ 2025 年6月份：63MVA
  - ✓ 2026年后：63 MVA
  - ✓ 电单价按国家规定的单价执行。





# 给贵公司的方案

专家和 员工宿舍

## 专家和员工宿舍

- ✓ 面积规划：10 公顷（2025年第一季）
- ✓ 第一选择：贵集团买土地，自己建员工宿舍（优先）
- ✓ 第二选择：海龙工业区会按照贵公司的要求建设。





# 2024年12月份的现场施工照片





# 2024年12月份的现场施工照片





# 2024年12月份的现场施工照片



**Thank  
You**

